



УТВЕРЖДАЮ

Директор МБУ ДО СШ № 19

г. Сочи

А.С.Шпаков

2024 г.

ПАСПОРТ ДОСТУПНОСТИ
объекта социальной инфраструктуры (ОСИ)
 № _____

1. Общие сведения об объекте

- 1.1. Наименование (вид) объекта: Здание тренировочной базы с теннисными кортами муниципального бюджетного учреждения дополнительного образования спортивная школа № 19 муниципального образования городской округ город-курорт Сочи Краснодарского края
- 1.2. Адрес объекта: 354003, Краснодарский край, г. Сочи, ул. Егорова д.1
- 1.3. Сведения о размещении объекта:
 - отдельно стоящее здание 1 этажей, 137,7 кв.м
 - часть здания _____ - _____ этажей (или на _____ - _____ этаже), _____ - _____ кв.м
 - наличие прилегающего земельного участка (да, нет); 3842 кв.м
- 1.4. Год постройки здания 1950, последнего капитального ремонта 2023
- 1.5. Дата предстоящих плановых ремонтных работ: текущего нет данных, капитального нет данных

сведения об организации, расположенной на объекте

- 1.6. Название организации (учреждения), (полное юридическое наименование – согласно Уставу, краткое наименование) Муниципальное бюджетное учреждение дополнительного образования спортивная школа № 19 муниципального образования городской округ город-курорт Сочи Краснодарского края
- 1.7. Юридический адрес организации (учреждения): 354003, Краснодарский край, г. Сочи, ул. 60 лет ВЛКСМ, д. 4, кор. А
- 1.8. Основание для пользования объектом (оперативное управление, аренда, собственность)
- 1.9. Форма собственности (государственная, негосударственная) государственная
- 1.10. Территориальная принадлежность (федеральная, региональная, муниципальная)
- 1.11. Вышестоящая организация (наименование) Департамент физической культуры и спорта администрации муниципального образования городской округ город-курорт Сочи Краснодарского края
- 1.12. Адрес вышестоящей организации, другие координаты: 354000, Краснодарский край, г. Сочи, пр. Курортный, д.53

2. Характеристика деятельности организации на объекте (по обслуживанию населения)

- 2.1 Сфера деятельности (здравоохранение, образование, социальная защита, физическая культура и спорт, культура, связь и информация, транспорт, жилой фонд, потребительский рынок и сфера услуг, другое)
Физическая культура и спорт
- 2.2 Виды оказываемых услуг Спортивная подготовка по олимпийским видам спорта - Теннис
- 2.3 Форма оказания услуг: (на объекте, с длительным пребыванием, в т.ч. проживанием, на дому, дистанционно)
- 2.4 Категории обслуживаемого населения по возрасту: (дети, взрослые трудоспособного возраста, пожилые; все возрастные категории)
- 2.5 Категории обслуживаемых инвалидов: инвалиды, передвигающиеся на коляске, инвалиды с нарушениями опорно-двигательного аппарата; нарушениями зрения, нарушениями слуха, нарушениями умственного развития
- 2.6 Плановая мощность: посещаемость (количество обслуживаемых в день), вместимость, пропускная способность: до 120 человек в день.
- 2.7 Участие в исполнении ИПР инвалида, ребенка-инвалида (да, нет)

3. Состояние доступности объекта

3.1 Путь следования к объекту пассажирским транспортом

(описать маршрут движения с использованием пассажирского транспорта)

Из районов города автобусом № 9,10,17,18,23,24,75,77,119,169 и маршрутным такси № 7,4,6 до остановки общественного транспорта № «Парк «Ривьера»

наличие адаптированного пассажирского транспорта к объекту: имеется

3.2 Путь к объекту от ближайшей остановки пассажирского транспорта:

3.2.1 расстояние до объекта от остановки транспорта: 890 м

3.2.2 время движения (пешком) : 8-10 мин

3.2.3 наличие выделенного от проезжей части пешеходного пути (да, нет),

3.2.4 Перекрестки: нерегулируемые; регулируемые, со звуковой сигнализацией, таймером; нет

3.2.5 Информация на пути следования к объекту: акустическая, тактильная, визуальная; нет

3.2.6 Перепады высоты на пути: есть, нет (Ровная территория парковой зоны МУП «Парки отдыха «Ривьера- Сочи»)

Их обустройство для инвалидов на коляске: да, нет (Обустроено)

3.3 Организация доступности объекта для инвалидов – форма обслуживания*

№№ п/п	Категория инвалидов (вид нарушения)	Вариант организации доступности объекта (формы обслуживания)*
1.	Все категории инвалидов и МГН	А
	<i>в том числе инвалиды:</i>	
2	передвигающиеся на креслах-колясках	А
3	с нарушениями опорно-двигательного аппарата	А
4	с нарушениями зрения	ДУ
5	с нарушениями слуха	А
6	с нарушениями умственного развития	А

* - указывается один из вариантов: «А», «Б», «ДУ», «ВНД»

3.4 Состояние доступности основных структурно-функциональных зон

№ № п \п	Основные структурно-функциональные зоны	Состояние доступности, в том числе для основных категорий инвалидов**
1	Территория, прилегающая к зданию (участок)	ДП-В
2	Вход (входы) в здание	ДП-В
3	Путь (пути) движения внутри здания (в т.ч. пути эвакуации)	ДП-И (К,О,Г,У)
4	Зона целевого назначения здания (целевого посещения объекта)	ДП-В
5	Санитарно-гигиенические помещения	ДП-В
6	Система информации и связи (на всех зонах)	ДП-В
7	Пути движения к объекту (от остановки транспорта)	ДП-В

** Указывается: ДП-В - доступно полностью всем; ДП-И (К, О, С, Г, У) – доступно полностью избирательно (указать категории инвалидов); ДЧ-В - доступно частично всем; ДЧ-И (К, О, С, Г, У) – доступно частично избирательно (указать категории инвалидов); ДУ - доступно условно, ВНД – временно недоступно

3.5. ИТОГОВОЕ ЗАКЛЮЧЕНИЕ о состоянии доступности ОСИ: Объект доступен полностью для инвалидов с нарушением опорно-двигательного аппарата, нарушением слуха и нарушением умственного развития, инвалидов передвигающихся на креслах-колясках , частично доступен для инвалидов с нарушением зрения.

4. Управленческое решение

4.1. Рекомендации по адаптации основных структурных элементов объекта

№ № п \п	Основные структурно-функциональные зоны объекта	Рекомендации по адаптации объекта (вид работы)*
1	Территория, прилегающая к зданию (участок)	Не нуждается
2	Вход (входы) в здание	Необходима установка устройства задерживания закрывание входной двери.
3	Путь (пути) движения внутри здания (в т.ч. пути эвакуации)	Необходимо нанести тактильные линии для инвалидов с нарушением зрения. (Текущий ремонт)
4	Зона целевого назначения здания (целевого посещения объекта)	Не нуждается
5	Санитарно-гигиенические помещения	Не нуждается
6	Система информации на объекте (на всех зонах)	Не нуждается
7	Пути движения к объекту (от остановки транспорта)	Не нуждается
8	Все зоны и участки	Установка устройства задерживающее закрывание двери. (Текущий ремонт)

*- указывается один из вариантов (видов работ): не нуждается; ремонт (текущий, капитальный); индивидуальное решение с ТСР; технические решения невозможны – организация альтернативной формы обслуживания

4.2. Период проведения работ: По поступлению финансирования
в рамках исполнения плана адаптации объекта.

4.3 Ожидаемый результат (по состоянию доступности) после выполнения работ по адаптации Объект полностью доступен для всех категорий инвалидов.

4.4. Для принятия решения требуется, не требуется (нужное подчеркнуть): согласование

4.5 Имеется заключение уполномоченной организации о состоянии доступности объекта (наименование документа и выдавшей его организации, дата), прилагается Паспорт доступности для инвалидов (Управление социальной защиты населения министерства труда и социального развития К.К. в Центральном внутригородском районе города-курорта Сочи) от 18 сентября 2017 года.

5. Особые отметки

Паспорт сформирован на основании:

1. Анкеты (информации об объекте) от «15» января 2024 г.

2. Акта обследования объекта: от «15» января 2024 г.



АНКЕТА
(информация об объекте социальной инфраструктуры)
К ПАСПОРТУ ДОСТУПНОСТИ ОСИ
 № _____

1. Общие сведения об объекте

1.1. Наименование (вид) объекта: Здание тренировочной базы с теннисными кортами муниципального бюджетного учреждения дополнительного образования спортивная школа № 19 муниципального образования городской округ город-курорт Сочи Краснодарского края.

1.2. Адрес объекта: 354000, Краснодарский край г. Сочи, ул. Егорова, д.1

1.3. Сведения о размещении объекта:

- отдельно стоящее здание 1 этажей, 137,7 кв.м.

- часть здания _____ - _____ этажей (или на _____ - _____ этаже), _____ - _____ кв.м.

1.4. Год постройки здания 1950, последнего капитального ремонта 2023

1.5. Дата предстоящих плановых ремонтных работ: текущего нет данных, капитального нет данных

сведения об организации, расположенной на объекте

1.6. Название организации (учреждения), (полное юридическое наименование – согласно Уставу, краткое наименование): Муниципальное бюджетное учреждение дополнительного образования спортивная школа № 19 муниципального образования городской округ город-курорт Сочи Краснодарского края, (МБУ ДО СШ № 19 г. Сочи)

1.7. Юридический адрес организации (учреждения) 354003, Краснодарский край, г. Сочи, ул. 60 лет ВЛКСМ, д.4, кор.А

1.8. Основание для пользования объектом (оперативное управление, аренда, собственность)

1.9. Форма собственности (государственная, негосударственная)

1.10. Территориальная принадлежность (федеральная, региональная, муниципальная)

1.11. Вышестоящая организация (наименование) Департамент физической культуры и спорта администрации муниципального образования городской округ город-курорт Сочи Краснодарского края

1.12. Адрес вышестоящей организации, другие координаты: Краснодарский край, г. Сочи, Курортный проспект, д.53.

2. Характеристика деятельности организации на объекте

2.1 Сфера деятельности (здравоохранение, образование, социальная защита, физическая культура и спорт, культура, связь и информация, транспорт, жилой фонд, потребительский рынок и сфера услуг, другое)

Физическая культура и спорт

2.2 Виды оказываемых услуг Спортивная подготовка по олимпийским видам спорта - Теннис

2.3 Форма оказания услуг: (на объекте, с длительным пребыванием, в т.ч. проживанием, на дому, дистанционно)

2.4 Категории обслуживаемого населения по возрасту: (дети, взрослые трудоспособного возраста, пожилые; все возрастные категории)

2.5 Категории обслуживаемых инвалидов: инвалиды, передвигающиеся на коляске, инвалиды с нарушениями опорно-двигательного аппарата; нарушениями зрения, нарушениями слуха, нарушениями умственного развития

2.6 Плановая мощность: посещаемость (количество обслуживаемых в день), вместимость, пропускная способность: до 120 человек в день.

2.7 Участие в исполнении ИПР инвалида, ребенка-инвалида (да, нет)

3. Состояние доступности объекта для инвалидов и других маломобильных групп населения (МГН)

3.1 Путь следования к объекту пассажирским транспортом

(описать маршрут движения с использованием пассажирского транспорта):

Из районов города автобус № 9,10,17,18,23,24,75,77,119,169 и маршрутным такси № 7,4,6. наличие адаптированного пассажирского транспорта к объекту: имеется

3.2 Путь к объекту от ближайшей остановки пассажирского транспорта:

3.2.1 расстояние до объекта от остановки транспорта: 890 м

3.2.2 время движения (пешком) 8-10 мин

3.2.3 наличие выделенного от проезжей части пешеходного пути (да, нет),

3.2.4 Перекрестки: нерегулируемые; регулируемые, со звуковой сигнализацией, таймером; нет

3.2.5 Информация на пути следования к объекту: акустическая, тактильная, визуальная; нет

3.2.6 Перепады высоты на пути: есть, нет (Ровная территория парковой зоны МУП «Парки «Ривьера – Сочи»)

Их обустройство для инвалидов на коляске: да, нет

3.3 Вариант организации доступности ОСИ (формы обслуживания)* с учетом СП 35-101-2001

№№ п/п	Категория инвалидов (вид нарушения)	Вариант организации доступности объекта
1.	Все категории инвалидов и МГН	А
	<i>в том числе инвалиды:</i>	
2	передвигающиеся на креслах-колясках	А
3	с нарушениями опорно-двигательного аппарата	А
4	с нарушениями зрения	ДУ
5	с нарушениями слуха	А
6	с нарушениями умственного развития	А

* - указывается один из вариантов: «А», «Б», «ДУ», «ВНД»

4. Управленческое решение (предложения по адаптации основных структурных элементов объекта)

№ п/п	Основные структурно-функциональные зоны объекта	Рекомендации по адаптации объекта (вид работы)*
1	Территория, прилегающая к зданию (участок)	Не нуждается
2	Вход (входы) в здание	Необходима установка устройства задерживания закрывания входной двери.(Текущий ремонт)
3	Путь (пути) движения внутри здания (в т.ч. пути эвакуации)	Необходимо нанести тактильные линии для инвалидов с нарушением зрения (Текущий ремонт)
4	Зона целевого назначения (целевого посещения объекта)	Не нуждается
5	Санитарно-гигиенические помещения	Не нуждается
6	Система информации на объекте (на всех зонах)	Не нуждается
7	Пути движения к объекту (от остановки транспорта)	Не нуждается
8.	Все зоны и участки	Необходима установка устройства задерживания закрывания входной двери.(Текущий ремонт)

*- указывается один из вариантов (видов работ): не нуждается; ремонт (текущий, капитальный); индивидуальное решение с ТСР; технические решения невозможны – организация альтернативной формы обслуживания

Тяжлов Эдуард Николаевич- заместитель директора тл. 8(918)401-82-28

(подпись, Ф.И.О., должность; координаты для связи уполномоченного представителя объекта)



УТВЕРЖДАЮ

Директор МБУ ДО СШ № 19

СШ № 19
г. Сочи

А.С.Шпаков

15 января 2024 г.

АКТ ОБСЛЕДОВАНИЯ объекта социальной инфраструктуры К ПАСПОРТУ ДОСТУПНОСТИ ОСИ

№ _____

г. Сочи

Наименование территориального
образования субъекта РФ

«15» января 2024 г.

1. Общие сведения об объекте

1.1. Наименование (вид) объекта Здание спортивной базы с теннисными кортами муниципального бюджетного учреждения дополнительного образования спортивная школа № 19 муниципального образования городской округ город-курорт Сочи Краснодарского края

1.2. Адрес объекта Краснодарский край, г. Сочи, Центральный район, ул. Егорова, д.1

1.3. Сведения о размещении объекта:

- отдельно стоящее здание 1 этажей, 137,7 кв.м

- наличие прилегающего земельного участка (да, нет); 3842 кв.м

1.4. Год постройки здания 1950, последнего капитального ремонта 2023

1.5. Дата предстоящих плановых ремонтных работ: текущего нет данных, капитального нет данных

1.6. Название организации (учреждения), (полное юридическое наименование – согласно Уставу, краткое наименование) Муниципальное бюджетное учреждение дополнительного образования спортивная школа №19 муниципального образования городской округ город-курорт Сочи Краснодарского края (МБУ ДО СШ № 19 г.Сочи)

1.7. Юридический адрес организации (учреждения) 354003, Краснодарский край, г. Сочи, ул. 60 лет ВЛКСМ, дом 4, кор. А

2. Характеристика деятельности организации на объекте

Дополнительная информация Спортивная подготовка по олимпийским видам спорта- Теннис

3. Состояние доступности объекта

3.1 Путь следования к объекту пассажирским транспортом

(описать маршрут движения с использованием пассажирского транспорта)

Из районов города автобусы №№ 9,10,17,18,23,24,75,77,119,169 и маршрутным такси № 7,4,6.

Остановка общественного транспорта- « Парк «Ривьера»,

наличие адаптированного пассажирского транспорта к объекту - имеется

3.2 Путь к объекту от ближайшей остановки пассажирского транспорта:

3.2.1 расстояние до объекта от остановки транспорта 890 м.

3.2.2 время движения (пешком) 8-10 мин

3.2.3 наличие выделенного от проезжей части пешеходного пути - да,

3.2.4 Перекрестки: нет

3.2.5 Информация на пути следования к объекту: нет

3.2.6 Перепады высоты на пути: есть, нет (нет)

Их обустройство для инвалидов на коляске: да, нет

3.3 Организация доступности объекта для инвалидов – форма обслуживания

№№ п/п	Категория инвалидов (вид нарушения)	Вариант организации доступности объекта (формы обслуживания)*
1.	Все категории инвалидов и МГН	А
	<i>в том числе инвалиды:</i>	
2	передвигающиеся на креслах-колясках	А
3	с нарушениями опорно-двигательного аппарата	А
4	с нарушениями зрения	ДУ
5	с нарушениями слуха	А
6	с нарушениями умственного развития	А

* - указывается один из вариантов: «А», «Б», «ДУ», «ВНД»

3.4 Состояние доступности основных структурно-функциональных зон

№ № п/п	Основные структурно- функциональные зоны	Состояние доступности, в том числе для основных категорий инвалидов**	Приложение	
			№ на плане	№ фото
1	Территория, прилегающая к зданию (участок)	ДП-В		14
2	Вход (входы) в здание	ДП-В	1	15
3	Путь (пути) движения внутри здания (в т.ч. пути эвакуации)	ДП-И (К,О,Г,У)	9,10	
4	Зона целевого назначения здания (целевого посещения объекта)	ДП-В	5,10	
5	Санитарно-гигиенические помещения	ДП-В	6,7,11,12	18,19
6	Система информации и связи (на всех зонах)	ДП-В	2	22
7	Пути движения к объекту (от остановки транспорта)	ДП-В		13

** Указывается: ДП-В - доступно полностью всем; ДП-И (К, О, С, Г, У) – доступно полностью избирательно (указать категории инвалидов); ДЧ-В - доступно частично всем; ДЧ-И (К, О, С, Г, У) – доступно частично избирательно (указать категории инвалидов); ДУ - доступно условно, ВНД - недоступно

3.5. ИТОГОВОЕ ЗАКЛЮЧЕНИЕ о состоянии доступности ОСИ: Объект доступен полностью для инвалидов с нарушением опорно-двигательного аппарата, инвалидов передвигающихся на креслах-колясках, с нарушением слуха и нарушением умственного развития, частично доступен для инвалидов с нарушением зрения.

4. Управленческое решение (проект)

4.1. Рекомендации по адаптации основных структурных элементов объекта:

№ № п \п	Основные структурно-функциональные зоны объекта	Рекомендации по адаптации объекта (вид работы)*
1	Территория, прилегающая к зданию (участок)	<i>Не нуждается</i>
2	Вход (входы) в здание	<i>Необходима установка устройства задерживания закрывания входной двери.</i>
3	Путь (пути) движения внутри здания (в т.ч. пути эвакуации)	<i>Необходимо нанести тактильные линии для инвалидов с нарушением зрения (Текущий ремонт)</i>
4	Зона целевого назначения здания (целевого посещения объекта)	<i>(не нуждается)</i>
5	Санитарно-гигиенические помещения	<i>(не нуждается)</i>
6	Система информации на объекте (на всех зонах)	<i>(не нуждается)</i>
7	Пути движения к объекту (от остановки транспорта)	<i>(не нуждается)</i>
8.	Все зоны и участки	<i>Необходима установка устройства задерживания закрывания входной двери. (Текущий ремонт)</i>

*- указывается один из вариантов (видов работ): не нуждается; ремонт (текущий, капитальный); индивидуальное решение с ТСР; технические решения невозможны – организация альтернативной формы обслуживания

4.2. Период проведения работ: По поступлению финансирования в рамках исполнения плана адаптации объекта.

4.3 Ожидаемый результат (по состоянию доступности) после выполнения работ по адаптации Объект полностью доступен для всех категорий инвалидов.

4.4. Для принятия решения требуется, не требуется (нужное подчеркнуть): согласование

4.5 Имеется заключение уполномоченной организации о состоянии доступности объекта (наименование документа и выдавшей его организации, дата), прилагается Паспорт доступности для инвалидов (Управление социальной защиты населения министерства труда и социального развития К.К. в Центральном внутригородском районе города-курорта Сочи) от 18 сентября 2017 года.

5. Особые отметки

ПРИЛОЖЕНИЯ:

Результаты обследования:

1. Территории, прилегающей к объекту на 1 л.
2. Входа (входов) в здание на 1 л.
3. Путей движения в здании на 1 л.
4. Зоны целевого назначения объекта на 1 л.
5. Санитарно-гигиенических помещений на 1 л.
6. Системы информации (и связи) на объекте на 1 л.

7. Результаты фотофиксации на объекте _____ на _____ л.

8. поэтажные планы, паспорт БТИ _____ на 1 л.

Другое (в том числе дополнительная информация о путях движения к объекту)

9. Паспорт доступности для инвалидов (Управление социальной защиты населения министерства труда и социального развития К,К, в Центральном внутригородском районе города-курорта Сочи) от 18 сентября 2017 года. _____ на 5 л. _____

Руководитель

рабочей группы Директор МБУ ДО СШ № 19 г. Сочи Шпаков А.С.
(Должность, Ф.И.О.)



Члены рабочей группы:

Заместитель директора МБУ ДО СШ № 19 г. Сочи Тяжлов И.А.
(Подпись)

Заместитель директора МБУ ДО СШ № 19 г. Сочи Королева М.А.
(Должность, Ф.И.О.)

(Подпись)

В том числе:

представители общественных организаций инвалидов

Председатель ЦР ОО ВОИ г. Сочи Слесивцев Г.Н.
(Должность, Ф.И.О.)

(Подпись)

(Должность, Ф.И.О.)

(Подпись)

представители организации, расположенной на объекте

(Должность, Ф.И.О.)

(Подпись)

(Должность, Ф.И.О.)

(Подпись)

Управленческое решение согласовано « _____ » _____ 20__ г. (протокол № _____)
Комиссией (название). _____

I Результаты обследования:

1. Территории, прилегающей к зданию (участка)

Здание спортивной базы с теннисными кортами муниципального бюджетного учреждения дополнительного образования спортивная школа № 19 муниципального образования городской округ город-курорт Сочи Краснодарского края
354003, краснодарский край, город Сочи, ул. Егорова, д.1
Наименование объекта, адрес

№ п/п	Наименование функционально-планировочного элемента	Наличие элемента			Выявленные нарушения и замечания		Работы по адаптации объектов	
		есть/нет	№ на плане	№ фото	Содержание	Значимо для инвалида (категория)	Содержание	Виды работ
1.1	Вход (входы) на территорию	есть		17	Нет	-	-	
1.2	Путь (пути) движения на территории	есть		14	Нет	-	-	
1.3	Лестница (наружная)	нет			Нет	-	-	
1.4	Пандус (наружный)	есть		16	Нет	-	-	
1.5	Автостоянка и парковка	нет			Нет	-	-	
	ОБЩИЕ требования к зоне				Нет	-	-	

II Заключение по зоне:

Наименование структурно-функциональной зоны	Состояние доступности* (к пункту 3.4 Акта обследования ОСИ)	Приложение		Рекомендации по адаптации (вид работы)** к пункту 4.1 Акта обследования ОСИ
		№ на плане	№ фото	
Территория прилегающая к зданию	ДП-В		14	Не требуется

* указывается: ДП-В - доступно полностью всем; ДП-И (К, О, С, Г, У) – доступно полностью избирательно (указать категории инвалидов); ДЧ-В - доступно частично всем; ДЧ-И (К, О, С, Г, У) – доступно частично избирательно (указать категории инвалидов); ДУ - доступно условно, ВНД - недоступно

**указывается один из вариантов: не нуждается; ремонт (текущий, капитальный); индивидуальное решение с ТСР; технические решения невозможны – организация альтернативной формы обслуживания

Комментарий к заключению: нет

I Результаты обследования:**2. Входа (входов) в здание**

Здание спортивной базы с теннисными кортами МБУ ДО СШ № 19 г. Сочи ул. Егорова д.1

Наименование объекта, адрес

№ п/п	Наименование функционально-планировочного элемента	Наличие элемента			Выявленные нарушения и замечания		Работы по адаптации объектов	
		есть/нет	№ на плане	№ фото	Содержание	Значимо для инвалида (категория)	Содержание	Виды работ
2.1	Лестница (наружная)	нет			нет		Не требуется	
2.2	Пандус (наружный)	есть		16	нет		Не требуется	
2.3	Входная площадка (перед дверью)	нет			нет		Не требуется	
2.4	Дверь (входная)	есть		15	Отсутствует устройство задержки закрывания двери	(К,О)	Установка специального устройства задержки закрывания двери.	Монтаж (текущий ремонт)
2.5	Тамбур	нет			нет		Не требуется	
	ОБЩИЕ требования к зоне				Отсутствует устройство задержки закрывания двери		Установка специального устройства задержки закрывания двери.	Монтаж (Текущий ремонт)

II Заключение по зоне:

Наименование структурно-функциональной зоны	Состояние доступности* (к пункту 3.4 Акта обследования ОСИ)	Приложение		Рекомендации по адаптации (вид работы)** к пункту 4.1 Акта обследования ОСИ
		№ на плане	№ фото	
Вход в здание	ДУ (О,К)		15	Установить специальное устройство задержки закрывания двери.

* указывается: ДП-В - доступно полностью всем; ДП-И (К, О, С, Г, У) – доступно полностью избирательно (указать категории инвалидов); ДЧ-В - доступно частично всем; ДЧ-И (К, О, С, Г, У) – доступно частично избирательно (указать категории инвалидов); ДУ - доступно условно, ВНД - недоступно

**указывается один из вариантов: не нуждается; ремонт (текущий, капитальный); индивидуальное решение с ТСР; технические решения невозможны – организация альтернативной формы обслуживания

Комментарий к заключению: Для обеспечения полной доступности для всех групп инвалидов необходимо в план текущего ремонта включить монтаж устройства задержки закрывания входной двери.

I Результаты обследования:

3. Пути (путей) движения внутри здания (в т.ч. путей эвакуации)

Здание спортивной базы с теннисными кортами МБУ ДО СШ №19 г. Сочи ул. Егорова, д. 1
Наименование объекта, адрес

№ п/п	Наименование функционально-планировочного элемента	Наличие элемента			Выявленные нарушения и замечания		Работы по адаптации объектов	
		есть/нет	№ на плане	№ фото	Содержание	Значимо для инвалида (категория)	Содержание	Виды работ
3.1	Коридор (вестибюль, зона ожидания, галерея, балкон)	Есть	9	21	Нет		Не требуется	
3.2	Лестница (внутри здания)	Нет			Нет		Не требуется	
3.3	Пандус (внутри здания)	Нет			Нет		Не требуется	
3.4	Лифт пассажирский (или подъемник)	Нет			Нет		Не требуется	
3.5	Дверь	Нет			Нет		Не требуется	
3.6	Пути эвакуации (в т.ч. зоны безопасности)	есть	9,1,	20, 21,24	Нет		Не требуется	
	ОБЩИЕ требования к зоне				Нет		Не требуется	

II Заключение по зоне:

Наименование структурно-функциональной зоны	Состояние доступности* (к пункту 3.4 Акта обследования ОСИ)	Приложение		Рекомендации по адаптации (вид работы)** к пункту 4.1 Акта обследования ОСИ
		№ на плане	№ фото	
Вход в здание	ДП-В	1	15	Не требуется

* указывается: ДП-В - доступно полностью всем; ДП-И (К, О, С, Г, У) – доступно полностью избирательно (указать категории инвалидов); ДЧ-В - доступно частично всем; ДЧ-И (К, О, С, Г, У) – доступно частично избирательно (указать категории инвалидов); ДУ - доступно условно, ВНД - недоступно

**указывается один из вариантов: не нуждается; ремонт (текущий, капитальный); индивидуальное решение с ТСР; технические решения невозможны – организация альтернативной формы обслуживания

Комментарий к заключению: нет

I Результаты обследования:

4. Зоны целевого назначения здания (целевого посещения объекта)

Вариант I – зона обслуживания инвалидов

Административный корпус МБУ ДО СШ № 19 г. Сочи ул. 60 лет ВЛКСМ д.4 кор.А
Наименование объекта, адрес

№ п/п	Наименование функционально-планировочного элемента	Наличие элемента			Выявленные нарушения и замечания		Работы по адаптации объектов	
		есть/нет	№ на плане	№ фото	Содержание	Значимо для инвалида (категория)	Содержание	Виды работ
4.1	Кабинетная форма обслуживания	Нет		-	Нет		Не требуется	
4.2	Зальная форма обслуживания	Есть	10	23	Нет		Не требуется	
4.3	Прилавочная форма обслуживания	Нет		-	Нет		Не требуется	
4.4	Форма обслуживания с перемещением по маршруту	Нет		-	Нет		Не требуется	
4.5	Кабина индивидуального обслуживания	Нет		-	Нет		Не требуется	
	ОБЩИЕ требования к зоне			-	Нет		Не требуется	

II Заключение по зоне:

Наименование структурно-функциональной зоны	Состояние доступности* (к пункту 3.4 Акта обследования ОСИ)	Приложение		Рекомендации по адаптации (вид работы)** к пункту 4.1 Акта обследования ОСИ
		№ на плане	№ фото	
Зона целевого посещения объекта	ДП-В	10	23	Не нуждается

* указывается: ДП-В - доступно полностью всем; ДП-И (К, О, С, Г, У) – доступно полностью избирательно (указать категории инвалидов); ДЧ-В - доступно частично всем; ДЧ-И (К, О, С, Г, У) – доступно частично избирательно (указать категории инвалидов); ДУ - доступно условно, ВНД - недоступно

**указывается один из вариантов: не нуждается; ремонт (текущий, капитальный); индивидуальное решение с ТСР; технические решения невозможны – организация альтернативной формы обслуживания

Комментарий к заключению: нет

**I Результаты обследования:
5. Санитарно-гигиенических помещений**

Здание спортивной базы с теннисными кортами МБУ ДО СШ № 19 г. Сочи, ул. Егорова, д.1
Наименование объекта, адрес

№ п/п	Наименование функционально-планировочного элемента	Наличие элемента			Выявленные нарушения и замечания		Работы по адаптации объектов	
		есть/нет	№ на плане	№ фото	Содержание	Значимо для инвалида (категория)	Содержание	Виды работ
5.1	Туалетная комната	Есть	12	18	Нет		Не требуется	
5.2	Душевая/ ванная комната	Есть	12	19	Нет		Не требуется	
5.3	Бытовая комната (гардеробная)	Есть	11	20	Нет		Не требуется	
	ОБЩИЕ требования к зоне		11-12	18-20			Не требуется	

II Заключение по зоне:

Наименование структурно-функциональной зоны	Состояние доступности* (к пункту 3.4 Акта обследования ОСИ)	Приложение		Рекомендации по адаптации (вид работы)** к пункту 4.1 Акта обследования ОСИ
		№ на плане	№ фото	
Зоны целевого назначения здания	ДП-В		18-20	

* указывается: ДП-В - доступно полностью всем; ДП-И (К, О, С, Г, У) – доступно полностью избирательно (указать категории инвалидов); ДЧ-В - доступно частично всем; ДЧ-И (К, О, С, Г, У) – доступно частично избирательно (указать категории инвалидов); ДУ - доступно условно, ВНД - недоступно

**указывается один из вариантов: не нуждается; ремонт (текущий, капитальный); индивидуальное решение с ТСР; технические решения невозможны – организация альтернативной формы обслуживания

Комментарий к заключению: нет

**I Результаты обследования:
6. Системы информации на объекте**

Здание тренировочной базы с теннисными кортами МБУ ДО СШ № 19 г. Сочи, ул. Егорова, д.1
Наименование объекта, адрес

№ п/п	Наименование функционально-планировочного элемента	Наличие элемента			Выявленные нарушения и замечания		Работы по адаптации объектов	
		есть/нет	№ на плане	№ фото	Содержание	Значимо для инвалида (категория)	Содержание	Виды работ
6.1	Визуальные средства	есть	1	25	нет			
6.2	Акустические средства	есть	2	22	нет	(С)		
6.3	Тактильные средства	нет	1	25	Отсутствуют тактильные напольные полосы	(С)	Установить напольные тактильные полосы соответствующие СП 59.133302020 с учетом ГОСТ Р52875-2018	(Текущий ремонт)
	ОБЩИЕ требования к зоне		1,2	22,25	Отсутствуют тактильные напольные полосы	(С)	Установить напольные тактильные полосы соответствующие СП 59.133302020 с учетом ГОСТ Р52875-2018	(Текущий ремонт)

II Заключение по зоне:

Наименование структурно-функциональной зоны	Состояние доступности* (к пункту 3.4 Акта обследования ОСИ)	Приложение		Рекомендации по адаптации (вид работы)** к пункту 4.1 Акта обследования ОСИ
		№ на плане	№ фото	
Система информации на объекте	ДЧ-И (К,О,Г,У)	2,1	22,25	Установить напольные тактильные полосы соответствующие СП 59.133302020

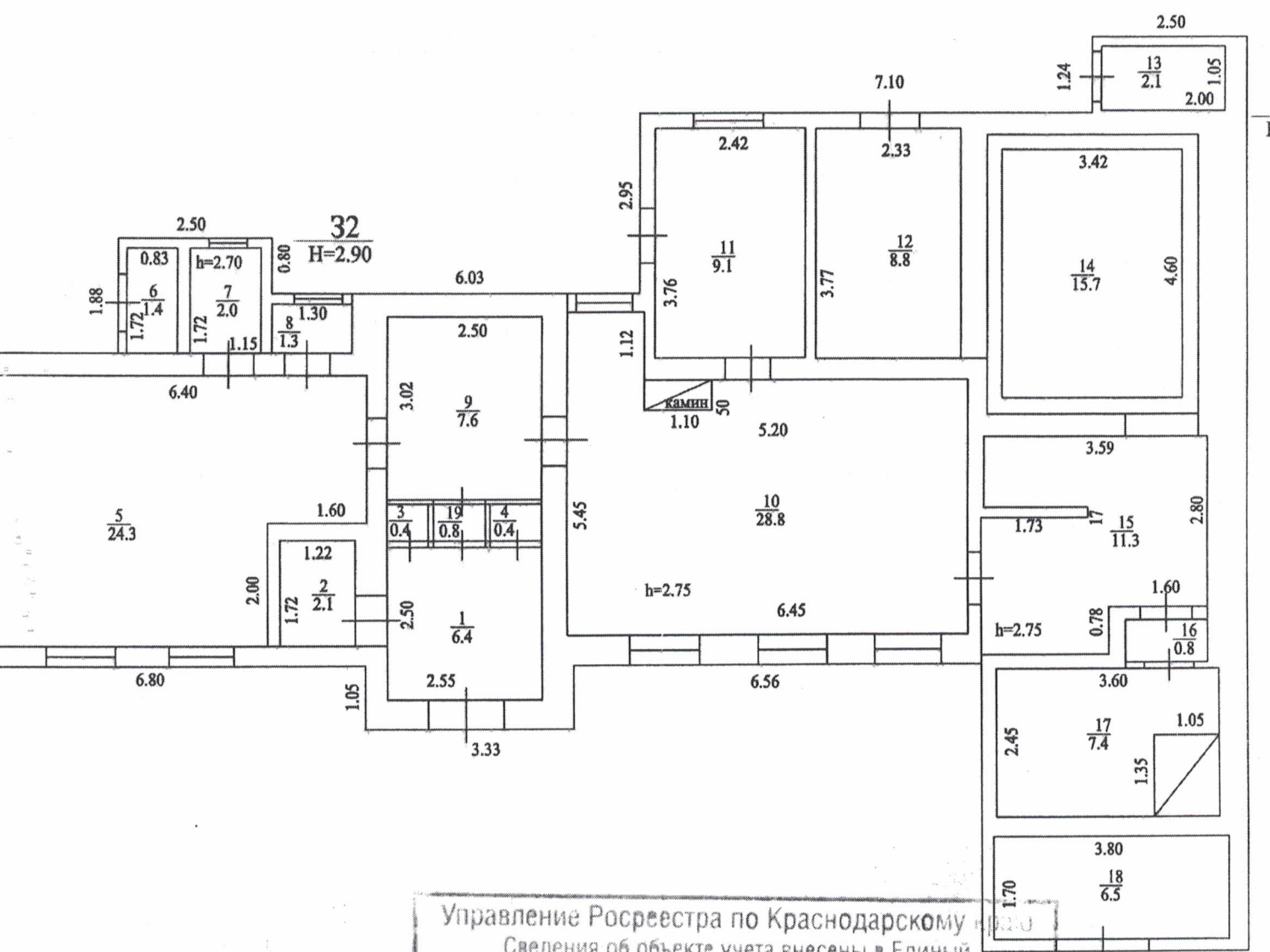
* указывается: ДП-В - доступно полностью всем; ДП-И (К, О, С, Г, У) – доступно полностью избирательно (указать категории инвалидов); ДЧ-В - доступно частично всем; ДЧ-И (К, О, С, Г, У) – доступно частично избирательно (указать категории инвалидов); ДУ - доступно условно, ВНД - недоступно

**указывается один из вариантов: не нуждается; ремонт (текущий, капитальный); индивидуальное решение с ТСП; технические решения невозможны – организация альтернативной формы обслуживания

Комментарий к заключению: Для обеспечения полной доступности для всех категорий инвалидов необходимо произвести работы по монтажу напольных тактильных полос соответствующие требованиям.

ПЛАН I ЭТ. СТРОЕНИЯ ЛИТ "З"
 в городе Сочи по ул. им.Егорова дом № 1
 Масштаб 1:100

1 этаж



Управление Росреестра по Краснодарскому краю
 Сведения об объекте учета внесены в Единый
 государственный реестр объектов капитального
 строительства
 "17 МАЙ 2011" 20__ г.
 Присвоен инвентарный номер _____
 Кадастровый номер 23:49:0020006:0:33
В. Г. Алабуга И.
 (Подпись Ф.И.О. уполномоченного лица)

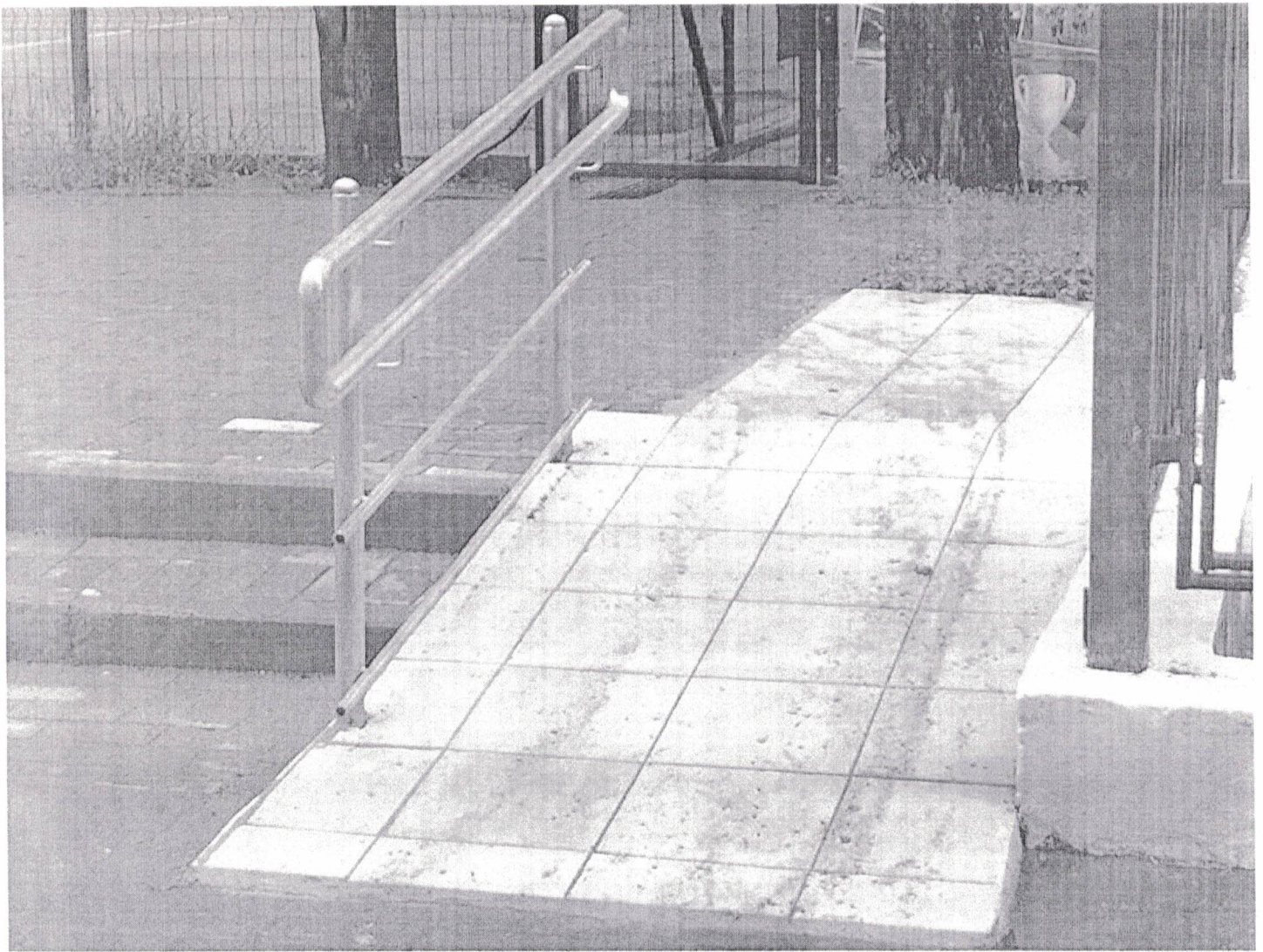
ΦΟΤΟ 14



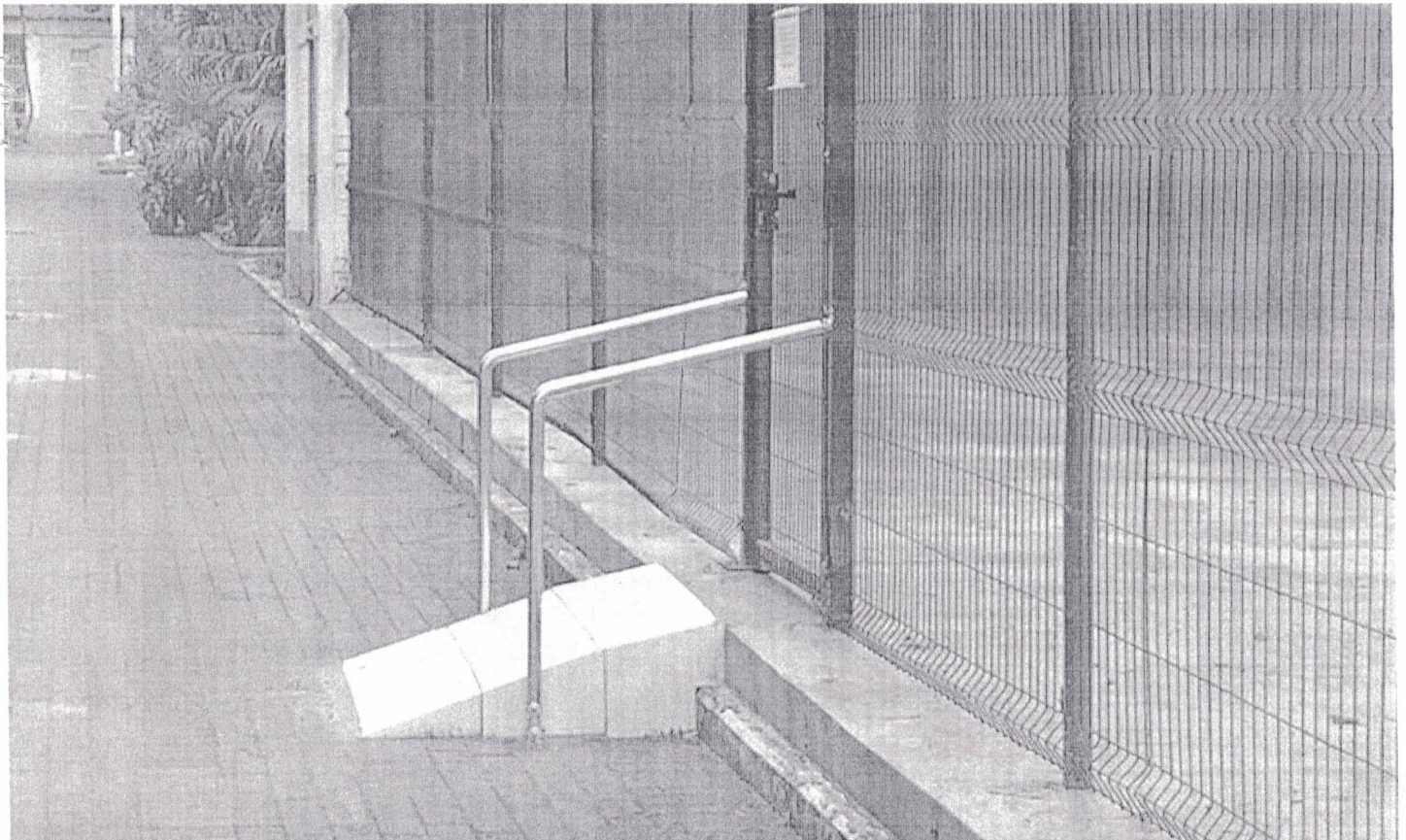
ΦΟΤΟ 15



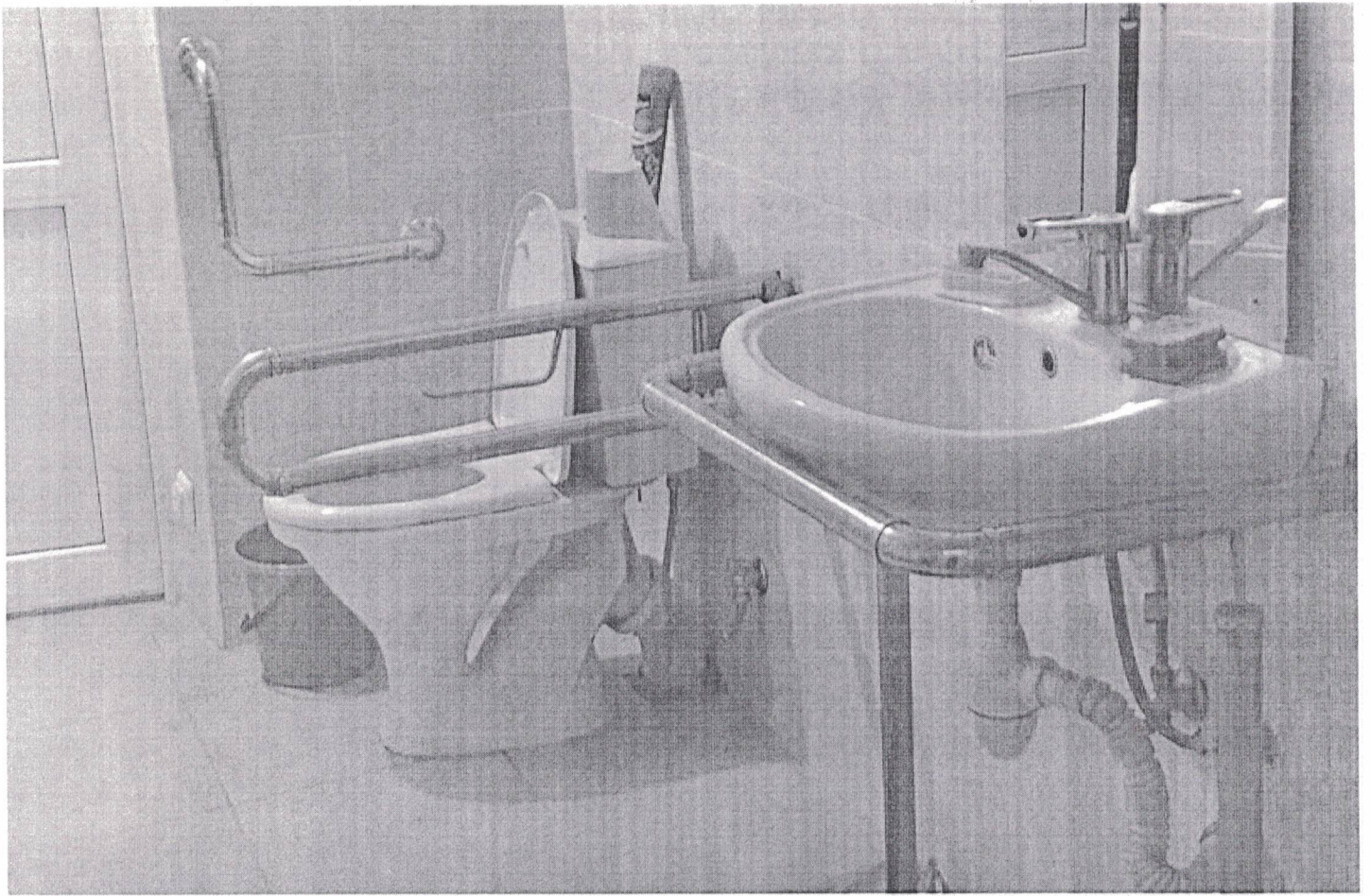
ΦΟΤΟ 16



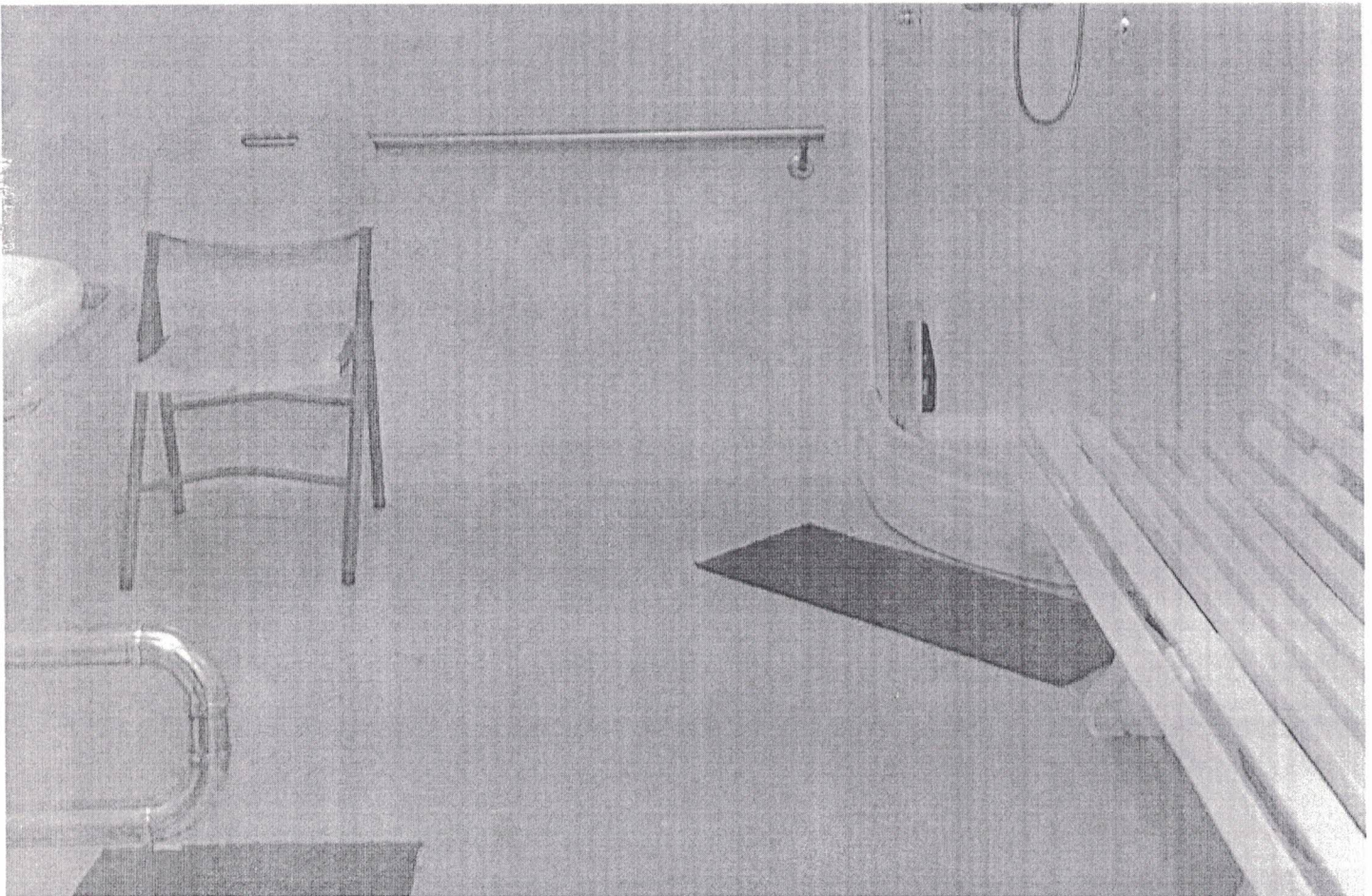
ΦΟΤΟ 17



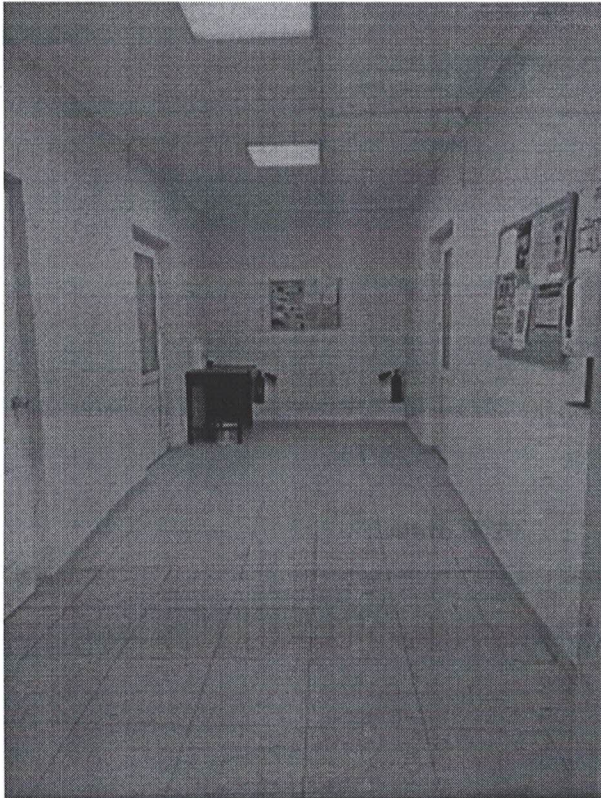
ΦΟΤΟ 18



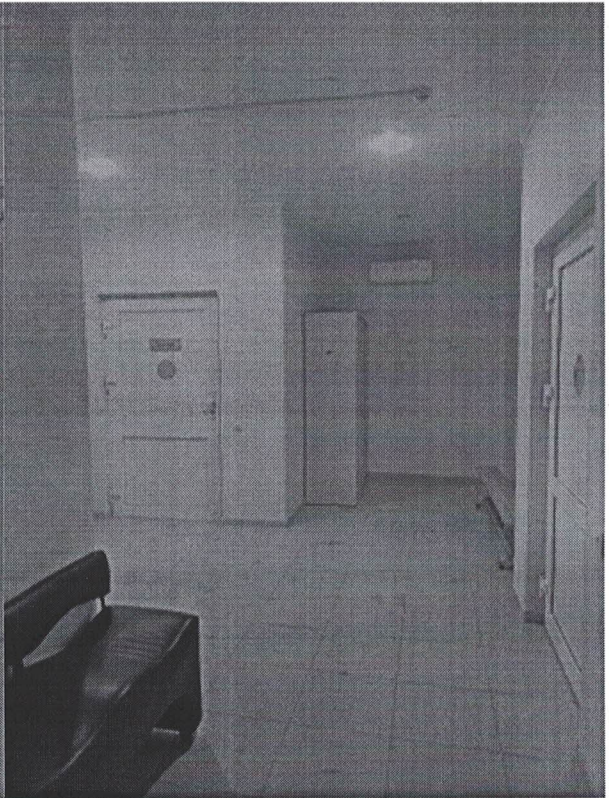
ΦΟΤΟ 19



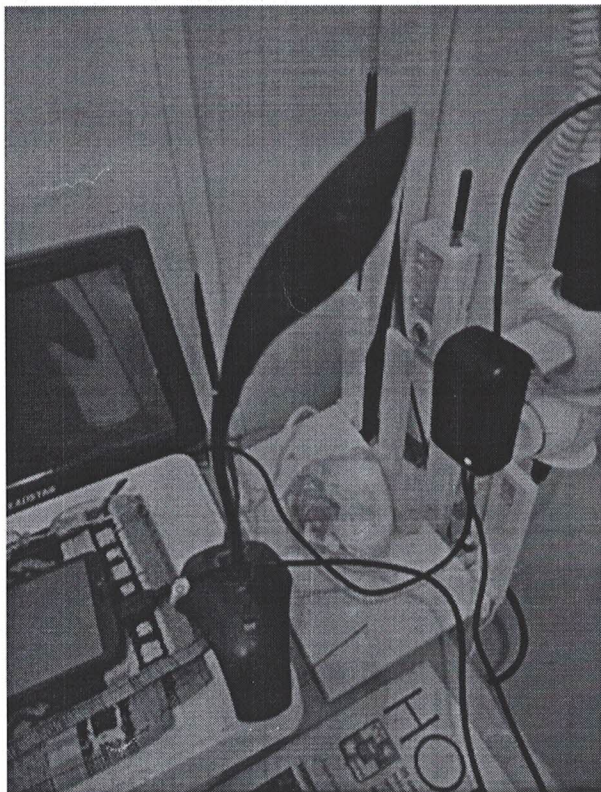
Φοτο Νο20



Φοτο Νο 21



Φοτο Νο 22



Φοτο Νο 23

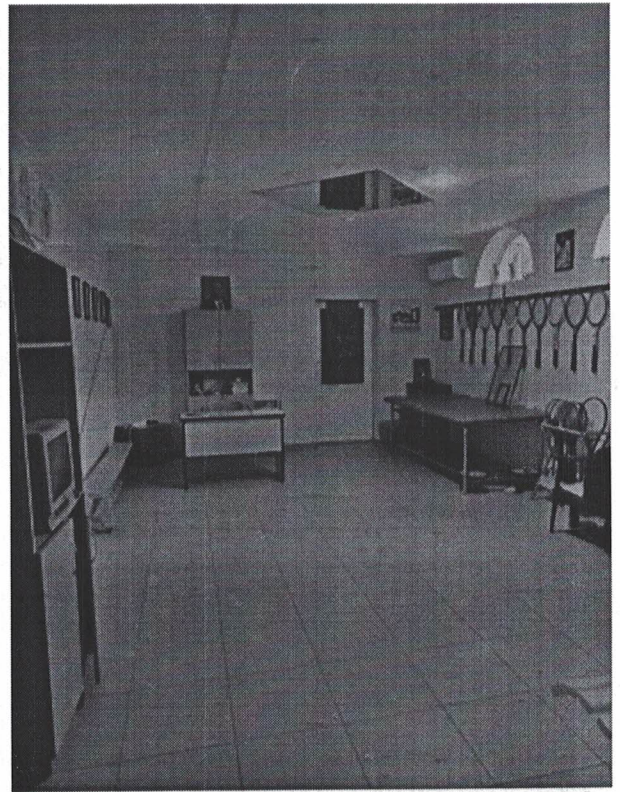
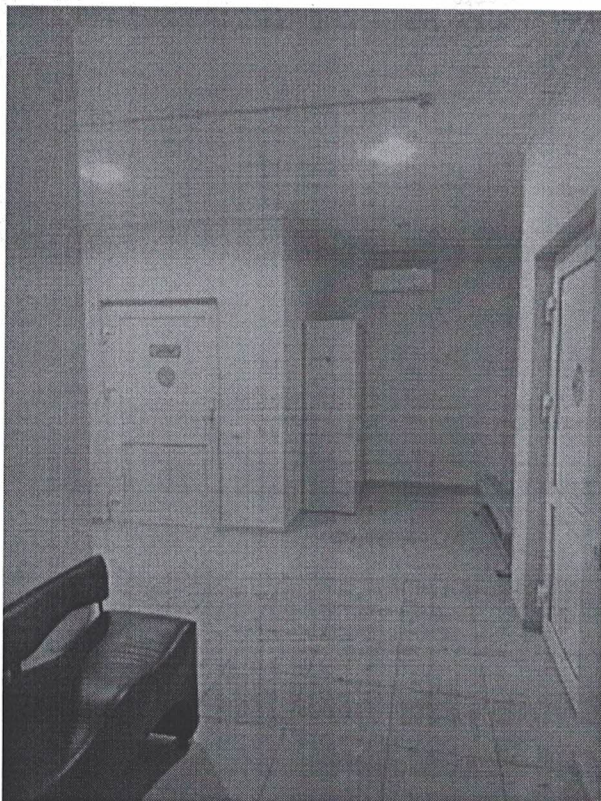


Фото № 24



МУНИЦИПАЛЬНОЕ БЮДЖЕТНОЕ
УЧРЕЖДЕНИЕ ДОПОЛНИТЕЛЬНОГО ОБРАЗОВАНИЯ
СПОРТИВНАЯ ШКОЛА № 19
МУНИЦИПАЛЬНОГО ОБРАЗОВАНИЯ ГОРОДСКОЙ ОКРУГ
ГОРОД-КУРОРТ СОЧИ КРАСНОДАРСКОГО КРАЯ

ЧАСЫ РАБОТЫ:

ПОНЕДЕЛЬНИК - ЧЕТВЕРГ: 09:00 - 18:00

ПЯТНИЦА: 09:00 - 17:00

Муниципальное бюджетное
учреждение дополнительного образования
спортивная школа № 19
Муниципального образования городской округ
Город-курорт Сочи Краснодарского края

Часы работы:
Понедельник - четверг: 09:00 - 18:00
Пятница: 09:00 - 17:00

ОБЩЕСТВО СОЦИАЛЬНОЙ ЗАЩИТЫ НАСЕЛЕНИЯ
ОБЩЕСТВА ТРУДА И СОЦИАЛЬНОГО
ОБЩЕСТВА КРАСНОДАРСКОГО КРАЯ
В ЦЕНТРАЛЬНО-ВУТРИГОРОДСКОМ РАЙОНЕ
ГОРОДА-КУРОРТА СОЧИ
Парковая ул., д. 34, г-к. Сочи,
Краснодарский край, 354000

ПАСПОРТ

Общественное здание

1. Информация об объекте

Наименование Муниципальное бюджетное учреждение спортивная школа №9 города СочиТип объекта И другие объекты физической культуры и спортаМесто нахождения (адрес) г. Сочи ул. Егорова 1Форма собственности объекта Муниципальная
(федеральная, городская, муниципальная, негосударственная)Данные о лице, осуществляющем деятельность на объекте
(собственник, арендатор, наименование юр. лица, предпринимателя, ИНН, телефон и т.д.)Основание для пользования объектом Оперативное управление
(собственник, арендатор, наименование юр. лица, предпринимателя)

ИНН:

Телефон:

Количество этажей здания 1, этаж расположения объекта 1Комментарий: доступен с минимальными потребностямиПлановая дата обследования: 10.2017Фактическая дата обследования: 18.09.2017

Организация:

Должностное лицо: ДиректорФИО: Грачев Александр Александрович2. Соответствие элементов объекта нормативным требованиям доступности для инвалидов¹

Функциональные зоны / элементы объекта	Категории инвалидов ²	Значение	Нормативные требования	Соответствует / не соответствует	Примечания ¹ / Замечания по несоответствию
Участки и территории					
Вход на территорию					
Высота порога или перепад у калитки	К, О, С	не более 1,4 - 1,5 см.	п. 4.1.8; 5.1.4	Соответствует	
Ширина прохода, калитки, проема в ограждении	К	не менее 0,9 м	п. 4.1.7; 5.1.4	Соответствует	
Путь к входу в здание					
Указатели направления движения	К	наличие	п. 4.1.3	Наличие	
Ширина пути движения	К	не менее 1,2 м.	п. 4.1.7	Соответствует	
Продольный уклон пути движения	К	не более 5%	п. 4.1.7	Соответствует	
Высота бордюра по краям пешеходного пути	С	не менее 5,0 см.	п. 4.1.8	Соответствует	
Вход					

¹ Требования СП 59.13330.2012 «Доступность зданий и сооружений для маломобильных групп населения. Актуализированная редакция СНиП 35-01-2001»

² К - инвалиды-колясочники, О - инвалиды с поражениями опорно-двигательного аппарата, С - инвалиды по зрению, Г - инвалиды по слуху.

Дверь входная наружная					
Ширина проема одной створки двери в свету	К	не менее 0,9 см.	п. 5.1.4	Соответствует	
Высота порога двери	К	не более 1,4 см.	п. 5.1.4	Соответствует	
Контрастная маркировка прозрачных полотен дверей	С	наличие	п. 5.1.5	Не требуется	
Пути движения (для доступа в зону оказания услуги)					
Ширина пути движения в коридорах, галереях и т.п.	К	не менее 1,5 м.	п. 5.2.1	Соответствует	
Ширина прохода в помещении с оборудованием и мебелью	К	не менее 1,2 м.	п. 5.2.1	Соответствует	
Ширина дверных и открытых проемов в стене, выходов из коридоров и помещений на лестничную клетку	К	не менее 0,9 м.	п. 5.2.4	Соответствует	
Высота порогов или перепад высот	К	не более 1,4 см.	п. 5.2.4	Соответствует	
Конструктивные элементы и устройства на пути движения, выступ (на стенах)	С	не более 10 см.	п. 5.2.7	Соответствует	
Конструктивные элементы и устройства	С	не более 30 см.	п. 5.2.7	Соответствует	

3

на пути движения, выступ (на отдельно стоящей опоре)					
Зона оказания услуги					
Зал зрительный, читальный, ожидания и пр.					
Количество мест для инвалидов-колясочников	К	не менее 1%	п. 7.1.7	Соответствует	
Размер места для инвалида-колясочника (при доступе сбоку)	К	0,55 x 0,85 м.	п. 7.1.7	Соответствует	
Размер места для инвалида-колясочника (при доступе спереди или сзади)	К	1,25 x 0,85 м.	п. 7.1.7	Соответствует	
Высота поверхности столов, прилавков, окошек касс и т.п.	К	не более 0,85 м.	п. 7.1.9	Соответствует	
Ширина прилавка, стола, стойки и т.п. у места получения услуги	К	не менее 1,0 м.	п. 7.1.9	Соответствует	
Санитарно-гигиеническое помещение					
Доля доступных кабин уборных от общего количества	К	7% (но не менее 1)	п. 5.3.2	Соответствует	имеется техническое заключение с согласованием ООИ
Знак доступности кабины для инвалидов	К	наличие	п. 5.3.6	Наличие	

Размер кабины (ширина x глубина)	К	не менее 1,65 x 1,8 м.	п. 5.3.3; рис. Д. 11	Соответствует	
Ширина двери кабины	К	не менее 0,9 м.	п. 5.3.3; рис. Д. 11	Соответствует	
Пространство для размещения кресла-коляски рядом с унитазом	К	не менее 0,75 м.	п. 5.3.3; рис. Д. 11	Соответствует	
Пространство для разворота кресла-коляски	К	диаметр не менее 1,4 м.	п. 5.3.3; рис. Д. 11	Соответствует	
Откидные опорные поручни, штанги	О, К	наличие	п. 5.3.3; рис. Д. 11	Наличие	
Система тревожной сигнализации, обеспечивающая связь с персоналом	К	наличие	п. 5.3.6	Наличие	
Средства информации					
Обозначение специальными символами доступных элементов здания, указатели направления движения	К, С, Г, У	наличие	п. 5.5.1	Наличие	
Информация о назначении помещения внутри здания (рядом с дверью со стороны дверной ручки) на	К, С, Г, У	наличие	п. 5.5.8	Наличие	

5

высоте от 1,3 до 1,4 м. с дублирование рельефными знаками					
Знаки и указатели в зонах движения в зальных помещениях на высоте	К, С, Г, У	от 1,5 до 4,5 м.	п. 5.5.4; 5.5.6	Соответствует	
Речевые информаторы	С, У	наличие	п. 5.5.3; 5.5.4	Не требуется	
Световые текстовые табло для вывода оперативной информации	Г, У	наличие	п. 5.5.3; 5.5.4	Не требуется	

3. Доступность функциональных зон объекта для отдельных категорий инвалидов

Наименование функциональных зон объекта	Степень доступности (доступен «+», недоступен «-», не требует приспособления «#»)			
	К	О	С	Г
Участки и территории	+	+	+	#
Вход	+	#	#	#
Пути движения (для доступа в зону оказания услуги)	+	#	+	#
Зона оказания услуги	+	#	#	#
Санитарно-гигиеническое помещение	+	+	#	#
Средства информации	+	#	+	+

4. Заключение о доступности объекта для инвалидов (нужное отметить знаком «X»)

	Степень Доступности объекта	Доступность объекта для отдельных категорий инвалидов
--	--------------------------------	---

		К	О	С	Г
Объект доступен	X	X	X	X	X
Объект недоступен					

5. Рекомендации по обеспечению доступности объекта

Функциональные зоны объекта	Основные мероприятия по адаптации
Участки и территории	
Вход	
Пути движения (для доступа в зону оказания услуги)	
Зона оказания услуги	
Санитарно-гигиеническое помещение	
Средства информации	

«18» сентября 2017 г.

Ведущий специалист - инженер

[Handwritten signature]

Юрбе Р.В.

Должность лица, составившего Паспорт

подпись

Ф.И.О.

директор
МБУ ДО СШ №19 г. Сочи



[Handwritten signature]

(Минорев А.С.)