



УТВЕРЖДАЮ

Директор МБУ ДО СШ № 19

г. Сочи

А.С.Шпаков

2024 г.

ПАСПОРТ ДОСТУПНОСТИ объекта социальной инфраструктуры (ОСИ)

№ _____

1. Общие сведения об объекте

- 1.1. Наименование (вид) объекта: Административное здание с теннисными кортами муниципального бюджетного учреждения дополнительного образования спортивная школа № 19 муниципального образования городской округ город-курорт Сочи Краснодарского края
- 1.2. Адрес объекта: 354003, Краснодарский край, г. Сочи, ул. 60 лет ВЛКСМ, д.4, кор.А
- 1.3. Сведения о размещении объекта:
- отдельно стоящее здание 2 этажей, 145,1 кв.м
 - часть здания _____ - _____ этажей (или на _____ - _____ этаже), _____ - _____ кв.м
 - наличие прилегающего земельного участка (да, нет); 3842 кв.м
- 1.4. Год постройки здания 2008, последнего капитального ремонта нет данных
- 1.5. Дата предстоящих плановых ремонтных работ: текущего нет данных, капитального нет данных

сведения об организации, расположенной на объекте

- 1.6. Название организации (учреждения), (полное юридическое наименование – согласно Уставу, краткое наименование) Муниципальное бюджетное учреждение дополнительного образования спортивная школа № 19 муниципального образования городской округ город-курорт Сочи Краснодарского края
- 1.7. Юридический адрес организации (учреждения): 354003, Краснодарский край, г. Сочи, ул. 60 лет ВЛКСМ, д. 4, кор. А
- 1.8. Основание для пользования объектом (оперативное управление, аренда, собственность)
- 1.9. Форма собственности (государственная, негосударственная) государственная
- 1.10. Территориальная принадлежность (федеральная, региональная, муниципальная)
- 1.11. Вышестоящая организация (наименование) Департамент физической культуры и спорта администрации муниципального образования городской округ город-курорт Сочи Краснодарского края
- 1.12. Адрес вышестоящей организации, другие координаты: 354000, Краснодарский край, г. Сочи, пр. Курортный, д.53

2. Характеристика деятельности организации на объекте (по обслуживанию населения)

- 2.1 Сфера деятельности (здравоохранение, образование, социальная защита, физическая культура и спорт, культура, связь и информация, транспорт, жилой фонд, потребительский рынок и сфера услуг, другое)
- Физическая культура и спорт
- 2.2 Виды оказываемых услуг Спортивная подготовка по олимпийским видам спорта - Теннис
- 2.3 Форма оказания услуг: (на объекте, с длительным пребыванием, в т.ч. проживанием, на дому, дистанционно)
- 2.4 Категории обслуживаемого населения по возрасту: (дети, взрослые трудоспособного возраста, пожилые; все возрастные категории)

2.5 Категории обслуживаемых инвалидов: *инвалиды, передвигающиеся на коляске, инвалиды с нарушениями опорно-двигательного аппарата; нарушениями зрения, нарушениями слуха, нарушениями умственного развития*

2.6 Плановая мощность: посещаемость (количество обслуживаемых в день), вместимость, пропускная способность: до 80 человек в день.

2.7 Участие в исполнении ИПР инвалида, ребенка-инвалида (да, нет)

3. Состояние доступности объекта

3.1 Путь следования к объекту пассажирским транспортом

(описать маршрут движения с использованием пассажирского транспорта)

Из центра города маршрутное такси и автобус № 3,4,19,20,38,43,95,

наличие адаптированного пассажирского транспорта к объекту: нет

3.2 Путь к объекту от ближайшей остановки пассажирского транспорта:

3.2.1 расстояние до объекта от остановки транспорта: 800 м

3.2.2 время движения (пешком) : 5-8 мин

3.2.3 наличие выделенного от проезжей части пешеходного пути (*да, нет*),

3.2.4 Перекрестки: *нерегулируемые; регулируемые, со звуковой сигнализацией, таймером; нет*

3.2.5 Информация на пути следования к объекту: *акустическая, тактильная, визуальная; нет*

3.2.6 Перепады высоты на пути: *есть, нет* (Ровная территория прилегающая к жилым многоквартирным домам)

Их обустройство для инвалидов на коляске: *да, нет* (Не обустроено)

3.3 Организация доступности объекта для инвалидов – форма обслуживания*

№№ п/п	Категория инвалидов (вид нарушения)	Вариант организации доступности объекта (формы обслуживания)*
1.	Все категории инвалидов и МГН	Б
	<i>в том числе инвалиды:</i>	Б
2	передвигающиеся на креслах-колясках	Б
3	с нарушениями опорно-двигательного аппарата	Б
4	с нарушениями зрения	Б
5	с нарушениями слуха	А
6	с нарушениями умственного развития	ДУ

* - указывается один из вариантов: «А», «Б», «ДУ», «ВНД»

3.4 Состояние доступности основных структурно-функциональных зон

№ № п \п	Основные структурно-функциональные зоны	Состояние доступности, в том числе для основных категорий инвалидов**
1	Территория, прилегающая к зданию (участок)	ДП-В
2	Вход (входы) в здание	ДУ(Г,С,У,О)
3	Путь (пути) движения внутри здания (в т.ч. пути эвакуации)	ДП-В
4	Зона целевого назначения здания (целевого посещения объекта)	ДП-В
5	Санитарно-гигиенические помещения	ДП-В
6	Система информации и связи (на всех зонах)	ДП-В
7	Пути движения к объекту (от остановки транспорта)	ДП-И (Г,У,С,О)

4. Управленческое решение

4.1. Рекомендации по адаптации основных структурных элементов объекта

№ № п \п	Основные структурно-функциональные зоны объекта	Рекомендации по адаптации объекта (вид работы)*
1	Территория, прилегающая к зданию (участок)	Не нуждается
2	Вход (входы) в здание	Изготовить и смонтировать приставной пандус.(Текущий ремонт)
3	Путь (пути) движения внутри здания (в т.ч. пути эвакуации)	Установка направляющих поручней и устройств задерживающих закрывание дверей.(Текущий ремонт)
4	Зона целевого назначения здания (целевого посещения объекта)	Не нуждается
5	Санитарно-гигиенические помещения	Не нуждается
6	Система информации на объекте (на всех зонах)	Не нуждается
7	Пути движения к объекту (от остановки транспорта)	Ремонт асфальтового покрытия, устройство отдельных зон для передвижения инвалидов-колясочников, устройство мест отдыха, съездов с тротуара. (Индивидуальное решение ТСП)
8	Все зоны и участки	Установка звукового и светового маяка, устройств задерживающих закрывание дверей. (Капитальный ремонт)

*- указывается один из вариантов (видов работ): не нуждается; ремонт (текущий, капитальный); индивидуальное решение с ТСП; технические решения невозможны – организация альтернативной формы обслуживания

4.2. Период проведения работ: По поступлению финансирования в рамках исполнения плана адаптации объекта.

4.3 Ожидаемый результат (по состоянию доступности) после выполнения работ по адаптации Объект полностью доступен для всех категорий инвалидов.

4.4. Для принятия решения требуется, не требуется (нужное подчеркнуть): согласование

4.5 Имеется заключение уполномоченной организации о состоянии доступности объекта (наименование документа и выдавшей его организации, дата), прилагается Паспорт доступности для инвалидов (Управление социальной защиты населения министерства труда и социального развития К.К. в Центральном внутригородском районе города-курорта Сочи) от 22 августа 2017 года.

5. Особые отметки

Паспорт сформирован на основании:

1. Анкеты (информации об объекте) от «15» января 2024 г.

2. Акта обследования объекта: от «15» января 2024 г.



АНКЕТА
(информация об объекте социальной инфраструктуры)
К ПАСПОРТУ ДОСТУПНОСТИ ОСИ

1. Общие сведения об объекте

- 1.1. Наименование (вид) объекта: Административное здание с теннисными кортами муниципального бюджетного учреждения дополнительного образования спортивная школа № 19 муниципального образования городской округ город-курорт Сочи Краснодарского края.
- 1.2. Адрес объекта: 354003, Краснодарский край г. Сочи, ул. 60 лет ВЛКСМ, д.4 кор. А
- 1.3. Сведения о размещении объекта:
 - отдельно стоящее здание 1 этажей, 145,1 кв.м.
 - часть здания - этажей (или на - этаже), - кв.м.
- 1.4. Год постройки здания 2008, последнего капитального ремонта нет данных
- 1.5. Дата предстоящих плановых ремонтных работ: текущего - , капитального -

сведения об организации, расположенной на объекте

- 1.6. Название организации (учреждения), (полное юридическое наименование – согласно Уставу, краткое наименование): Муниципальное бюджетное учреждение дополнительного образования спортивная школа № 19 муниципального образования городской округ город-курорт Сочи Краснодарского края, (МБУ ДО СШ № 19 г. Сочи)
- 1.7. Юридический адрес организации (учреждения) 354003, Краснодарский край, г. Сочи, ул. 60 лет ВЛКСМ, д.4, кор.А
- 1.8. Основание для пользования объектом (оперативное управление, аренда, собственность)
- 1.9. Форма собственности (государственная, негосударственная)
- 1.10. Территориальная принадлежность (федеральная, региональная, муниципальная)
- 1.11. Вышестоящая организация (наименование) Департамент физической культуры и спорта администрации муниципального образования городской округ город-курорт Сочи Краснодарского края
- 1.12. Адрес вышестоящей организации, другие координаты: Краснодарский край, г. Сочи, Курортный проспект, д.53.

2. Характеристика деятельности организации на объекте

- 2.1 Сфера деятельности (здравоохранение, образование, социальная защита, физическая культура и спорт, культура, связь и информация, транспорт, жилой фонд, потребительский рынок и сфера услуг, другое)
Физическая культура и спорт
- 2.2 Виды оказываемых услуг Спортивная подготовка по олимпийским видам спорта - Теннис
- 2.3 Форма оказания услуг: (на объекте, с длительным пребыванием, в т.ч. проживанием, на дому, дистанционно)
- 2.4 Категории обслуживаемого населения по возрасту: (дети, взрослые трудоспособного возраста, пожилые; все возрастные категории)
- 2.5 Категории обслуживаемых инвалидов: инвалиды, передвигающиеся на коляске, инвалиды с нарушениями опорно-двигательного аппарата; нарушениями зрения, нарушениями слуха, нарушениями умственного развития
- 2.6 Плановая мощность: посещаемость (количество обслуживаемых в день), вместимость, пропускная способность: до 180 в день.
- 2.7 Участие в исполнении ИПР инвалида, ребенка-инвалида (да, нет)

3. Состояние доступности объекта для инвалидов и других маломобильных групп населения (МГН)

3.1 Путь следования к объекту пассажирским транспортом

(описать маршрут движения с использованием пассажирского транспорта):

Из центра города маршрутное такси и автобус № 3,4,19,20,38,43,95

наличие адаптированного пассажирского транспорта к объекту: нет

3.2 Путь к объекту от ближайшей остановки пассажирского транспорта:

3.2.1 расстояние до объекта от остановки транспорта: 800 м

3.2.2 время движения (пешком) 5-8 мин

3.2.3 наличие выделенного от проезжей части пешеходного пути (да, нет),

3.2.4 Перекрестки: нерегулируемые; регулируемые, со звуковой сигнализацией, таймером; нет

3.2.5 Информация на пути следования к объекту: акустическая, тактильная, визуальная; нет

3.2.6 Перепады высоты на пути: есть, нет (Ровная территория прилегающая к жилым многоквартирным домам)

Их обустройство для инвалидов на коляске: да, нет

3.3 Вариант организации доступности ОСИ (формы обслуживания)* с учетом СП 35-101-2001

№№ п/п	Категория инвалидов (вид нарушения)	Вариант организации доступности объекта
1.	Все категории инвалидов и МГН	Б
	<i>в том числе инвалиды:</i>	
2	передвигающиеся на креслах-колясках	Б
3	с нарушениями опорно-двигательного аппарата	Б
4	с нарушениями зрения	Б
5	с нарушениями слуха	А
6	с нарушениями умственного развития	ДУ

* - указывается один из вариантов: «А», «Б», «ДУ», «ВНД»

4. Управленческое решение (предложения по адаптации основных структурных элементов объекта)

№ п \п	Основные структурно-функциональные зоны объекта	Рекомендации по адаптации объекта (вид работы)*
1	Территория, прилегающая к зданию (участок)	Тротуарная брусчатка требует ремонта.
2	Вход (входы) в здание	Не нуждается
3	Путь (пути) движения внутри здания (в т.ч. пути эвакуации)	Не нуждается
4	Зона целевого назначения (целевого посещения объекта)	Не нуждается
5	Санитарно-гигиенические помещения	Не нуждается
6	Система информации на объекте (на всех зонах)	Не нуждается
7	Пути движения к объекту (от остановки транспорта)	Асфальтовое покрытие тротуара требует ремонта (Индивидуальное решение с ТСР)
8.	Все зоны и участки	

*- указывается один из вариантов (видов работ): не нуждается; ремонт (текущий, капитальный); индивидуальное решение с ТСР; технические решения невозможны – организация альтернативной формы обслуживания

Тяжлов Эдуард Николаевич- заместитель директора тл. 8(918)401-82-28

(подпись, Ф.И.О., должность; координаты для связи уполномоченного представителя объекта)



АКТ ОБСЛЕДОВАНИЯ
объекта социальной инфраструктуры
К ПАСПОРТУ ДОСТУПНОСТИ ОСИ
 № _____

г. Сочи

Наименование территориального образования субъекта РФ

«15» января 2024 г.

1. Общие сведения об объекте

1.1. Наименование (вид) объекта Административное здание с теннисными кортами муниципального бюджетного учреждения дополнительного образования спортивная школа № 19 муниципального образования городской округ город-курорт Сочи Краснодарского края

1.2. Адрес объекта Краснодарский край, г. Сочи, Центральный район, ул. 60 лет ВЛКСМ, дом 4, кор. А

1.3. Сведения о размещении объекта:

- отдельно стоящее здание 1 этажей, 145,1 кв.м

- наличие прилегающего земельного участка (да, нет); 3842 кв.м

1.4. Год постройки здания 2008, последнего капитального ремонта нет данных

1.5. Дата предстоящих плановых ремонтных работ: текущего нет данных, капитального нет данных

1.6. Название организации (учреждения), (полное юридическое наименование – согласно Уставу, краткое наименование) Муниципальное бюджетное учреждение дополнительного образования спортивная школа №19 муниципального образования городской округ город-курорт Сочи Краснодарского края (МБУ ДО СШ № 19 г.Сочи)

1.7. Юридический адрес организации (учреждения) 354003, Краснодарский край, г. Сочи, ул. 60 лет ВЛКСМ, дом 4, кор. А

2. Характеристика деятельности организации на объекте

Дополнительная информация Спортивная подготовка по олимпийским видам спорта- Теннис

3. Состояние доступности объекта

3.1 Путь следования к объекту пассажирским транспортом

(описать маршрут движения с использованием пассажирского транспорта)

Из центра города маршрутное такси и автобусы №№ 3,4,19,20,38,43,95

Остановка общественного транспорта- « ул. 60 лет ВЛКСМ»,

наличие адаптированного пассажирского транспорта к объекту - нет

3.2 Путь к объекту от ближайшей остановки пассажирского транспорта:

3.2.1 расстояние до объекта от остановки транспорта 800 м.

3.2.2 время движения (пешком) 5-8 мин

3.2.3 наличие выделенного от проезжей части пешеходного пути - да,

3.2.4 Перекрестки: нет

3.2.5 Информация на пути следования к объекту: нет

3.2.6 Перепады высоты на пути: есть, нет (нет)

Их обустройство для инвалидов на коляске: да, нет (нет)

3.3 Организация доступности объекта для инвалидов – форма обслуживания

№№ п/п	Категория инвалидов (вид нарушения)	Вариант организации доступности объекта (формы обслуживания)*
1.	Все категории инвалидов и МГН	Б
	<i>в том числе инвалиды:</i>	
2	передвигающиеся на креслах-колясках	Б
3	с нарушениями опорно-двигательного аппарата	Б
4	с нарушениями зрения	ДУ
5	с нарушениями слуха	А
6	с нарушениями умственного развития	ДУ

* - указывается один из вариантов: «А», «Б», «ДУ», «ВНД»

3.4 Состояние доступности основных структурно-функциональных зон

№ № п/п	Основные структурно- функциональные зоны	Состояние доступности, в том числе для основных категорий инвалидов**	Приложение	
			№ на плане	№ фото
1	Территория, прилегающая к зданию (участок)	ДП-В		8
2	Вход (входы) в здание	ДУ (Г,С,У,О)	9	4,9
3	Путь (пути) движения внутри здания (в т.ч. пути эвакуации)	ДП-В		
4	Зона целевого назначения здания (целевого посещения объекта)	ДП-В	10,12	5,6
5	Санитарно-гигиенические помещения	ДП-В	10,12	13,14,15
6	Система информации и связи (на всех зонах)	ДП-В	2	1,2,3
7	Пути движения к объекту (от остановки транспорта)	ДП-И (Г,У,С,О)		7,16

** Указывается: ДП-В - доступно полностью всем; ДП-И (К, О, С, Г, У) – доступно полностью избирательно (указать категории инвалидов); ДЧ-В - доступно частично всем; ДЧ-И (К, О, С, Г, У) – доступно частично избирательно (указать категории инвалидов); ДУ - доступно условно, ВНД - недоступно

3.5. ИТОГОВОЕ ЗАКЛЮЧЕНИЕ о состоянии доступности ОСИ: Объект доступен полностью для инвалидов с нарушением опорно-двигательного аппарата, с нарушением слуха и нарушением умственного развития, частично доступен для инвалидов передвигающихся на креслах-колясках.

4. Управленческое решение (проект)

4.1. Рекомендации по адаптации основных структурных элементов объекта:

№ № п \п	Основные структурно-функциональные зоны объекта	Рекомендации по адаптации объекта (вид работы)*
1	Территория, прилегающая к зданию (участок)	<i>Произвести перекладку брусчатки</i>
2	Вход (входы) в здание	<i>Изготовить и смонтировать приставной пандус (текущий ремонт)</i>
3	Путь (пути) движения внутри здания (в т.ч. пути эвакуации)	<i>Установка направляющих поручней и устройств задерживающих закрытие дверей (текущий ремонт)</i>
4	Зона целевого назначения здания (целевого посещения объекта)	<i>(не нуждается)</i>
5	Санитарно-гигиенические помещения	<i>(не нуждается)</i>
6	Система информации на объекте (на всех зонах)	<i>(не нуждается)</i>
7	Пути движения к объекту (от остановки транспорта)	<i>Ремонт асфальтового покрытия, устройство отдельных зон для передвижения инвалидов-колясочников, устройство мест отдыха, съездов с тротуара. (Индивидуальное решение с ТСР)</i>
8.	Все зоны и участки	<i>Установка звукового и светового маяка, устройств задерживающих закрытие дверей. (Капитальный ремонт)</i>

*- указывается один из вариантов (видов работ): не нуждается; ремонт (текущий, капитальный); индивидуальное решение с ТСР; технические решения невозможны – организация альтернативной формы обслуживания

4.2. Период проведения работ: По поступлению финансирования в рамках исполнения плана адаптации объекта.

4.3 Ожидаемый результат (по состоянию доступности) после выполнения работ по адаптации Объект полностью доступен для всех категорий инвалидов.

4.4. Для принятия решения требуется, не требуется (нужное подчеркнуть): согласование

4.5 Имеется заключение уполномоченной организации о состоянии доступности объекта (наименование документа и выдавшей его организации, дата), прилагается

Паспорт доступности для инвалидов (Управление социальной защиты населения министерства труда и социального развития К.К. в Центральном внутригородском районе города-курорта Сочи) от 22 августа 2017 года.

5. Особые отметки

ПРИЛОЖЕНИЯ:

Результаты обследования:

1. Территории, прилегающей к объекту на 1 л.
2. Входа (входов) в здание на 1 л.
3. Путей движения в здании на 1 л.
4. Зоны целевого назначения объекта на 1 л.
5. Санитарно-гигиенических помещений на 1 л.
6. Системы информации (и связи) на объекте на 1 л.

7. Результаты фотофиксации на объекте _____ на _____ л.

8. поэтажные планы, паспорт БТИ _____ на 2 л.

Другое (в том числе дополнительная информация о путях движения к объекту)

9. Паспорт доступности для инвалидов (Управление социальной защиты населения министерства труда и социального развития К,К, в Центральном внутригородском районе города-курорта Сочи) от 22 августа 2017 года. _____ на 5 л. _____

10. Заключение о целесообразности приведения к доступности для маломобильных групп населения в рамках «Разумного приспособления» объекта МБУ ФК и С ДЮФСЦ № 9г. Сочи расположенного по ул. 60 лет ВЛКСМ, 4 кор.А

Руководитель

рабочей группы Директор МБУ ДО СШ № 19 г. Сочи Шпаков А.С.
(Должность, Ф.И.О.)



Члены рабочей группы:

Заместитель директора МБУ ДО СШ № 19 г. Сочи Тяжлов Ф.Н.
(Подпись)

Заместитель директора МБУ ДО СШ № 19 г. Сочи Королева М.А.
(Должность, Ф.И.О.)

(Подпись)

В том числе:

представители общественных организаций инвалидов

Председатель ЦР ОО ВОИ г. Сочи Спасивцев Г.Н.
(Должность, Ф.И.О.)

(Подпись)

_____ (Должность, Ф.И.О.)

(Подпись)

представители организации, расположенной на объекте

_____ (Должность, Ф.И.О.)

(Подпись)

_____ (Должность, Ф.И.О.)

(Подпись)

Управленческое решение согласовано « _____ » _____ 20__ г. (протокол № _____)
Комиссией (название). _____

I Результаты обследования:

1. Территории, прилегающей к зданию (участка)

Административное здание с теннисными кортами муниципального бюджетного учреждения дополнительного образования спортивная школа № 19 муниципального образования городской округ город-курорт Сочи Краснодарского края
354003, краснодарский край, город Сочи, ул.60 лет ВЛКСМ, д. 4 кор. А
Наименование объекта, адрес

№ п/п	Наименование функционально-планировочного элемента	Наличие элемента			Выявленные нарушения и замечания		Работы по адаптации объектов	
		есть/нет	№ на плане	№ фото	Содержание	Значимо для инвалида (категория)	Содержание	Виды работ
1.1	Вход (входы) на территорию	есть		8	Нет	-	-	
1.2	Путь (пути) движения на территории	есть		17,	Нет	-	-	
1.3	Лестница (наружная)	есть		4,9	Нет	-	-	
1.4	Пандус (наружный)	нет		-	Отсутствует приставной пандус	О,К	Изготовить и смонтировать приставной пандус	Текущий ремонт
1.5	Автостоянка и парковка	нет		16	Нет	-	-	
	ОБЩИЕ требования к зоне				Отсутствует приставной пандус	О,К	Изготовить и смонтировать приставной пандус	Текущий ремонт

II Заключение по зоне:

Наименование структурно-функциональной зоны	Состояние доступности* (к пункту 3.4 Акта обследования ОСИ)	Приложение		Рекомендации по адаптации (вид работы)** к пункту 4.1 Акта обследования ОСИ
		№ на плане	№ фото	
Территория прилегающая к зданию	ДП-В		8	нет

* указывается: ДП-В - доступно полностью всем; ДП-И (К, О, С, Г, У) – доступно полностью избирательно (указать категории инвалидов); ДЧ-В - доступно частично всем; ДЧ-И (К, О, С, Г, У) – доступно частично избирательно (указать категории инвалидов); ДУ - доступно условно, ВНД - недоступно

**указывается один из вариантов: не нуждается; ремонт (текущий, капитальный); индивидуальное решение с ТСР; технические решения невозможны – организация альтернативной формы обслуживания

Комментарий к заключению: нет

**I Результаты обследования:
2. Входа (входов) в здание**

Административное здание МБУ ДО СШ № 19 г. Сочи ул. 60 лет ВЛКСМ д. 4 кор.А
Наименование объекта, адрес

№ п/п	Наименование функционально-планировочного элемента	Наличие элемента			Выявленные нарушения и замечания		Работы по адаптации объектов	
		есть/нет	№ на плане	№ фото	Содержание	Значимо для инвалида (категория)	Содержание	Виды работ
2.1	Лестница (наружная)	есть		4	нет			
2.2	Пандус (наружный)	нет			Отсутствует приставной пандус	(К, О)	Обустройство приставного пандуса	Изготовление и монтаж (текущий ремонт)
2.3	Входная площадка (перед дверью)	есть		4	нет			
2.4	Дверь (входная)	есть	2	4	Отсутствует устройство задержки закрывания двери	(К,О)	Установка специального устройства задержки закрывания двери.	Монтаж (текущий ремонт)
2.5	Тамбур	нет	-	-	нет			
	ОБЩИЕ требования к зоне							

II Заключение по зоне:

Наименование структурно-функциональной зоны	Состояние доступности* (к пункту 3.4 Акта обследования ОСИ)	Приложение		Рекомендации по адаптации (вид работы)** к пункту 4.1 Акта обследования ОСИ
		№ на плане	№ фото	
Вход в здание	ДУ (О,К)	2	4,9	Изготовить и смонтировать пандус приставной Установить устройство задержки закрывания двери

* указывается: **ДП-В** - доступно полностью всем; **ДП-И** (К, О, С, Г, У) – доступно полностью избирательно (указать категории инвалидов); **ДЧ-В** - доступно частично всем; **ДЧ-И** (К, О, С, Г, У) – доступно частично избирательно (указать категории инвалидов); **ДУ** - доступно условно, **ВНД** - недоступно

**указывается один из вариантов: не нуждается; ремонт (текущий, капитальный); индивидуальное решение с ТСР; технические решения невозможны – организация альтернативной формы обслуживания

Комментарий к заключению: Для обеспечения полной доступности для всех групп инвалидов необходимо в план текущего ремонта здания включить работы по изготовлению и монтажу приставного пандуса_и устройства задержки закрывания входной двери.

I Результаты обследования:

3. Пути (путей) движения внутри здания (в т.ч. путей эвакуации)

Административное здание МБУ ДО СШ №19 г. Сочи ул. 60 лет ВЛКСМ д.4 кор.А
Наименование объекта, адрес

№ п/п	Наименование функционально-планировочного элемента	Наличие элемента			Выявленные нарушения и замечания		Работы по адаптации объектов	
		есть/нет	№ на плане	№ фото	Содержание	Значимо для инвалида (категория)	Содержание	Виды работ
3.1	Коридор (вестибюль, зона ожидания, галерея, балкон)	Есть		12	Нет			
3.2	Лестница (внутри здания)	Есть		10	Нет			
3.3	Пандус (внутри здания)	Нет		-	Нет			
3.4	Лифт пассажирский (или подъемник)	Нет		-	Нет			
3.5	Дверь	Нет		-	Нет			
3.6	Пути эвакуации (в т.ч. зоны безопасности)	есть		11	Нет			
	ОБЩИЕ требования к зоне				Нет			

II Заключение по зоне:

Наименование структурно-функциональной зоны	Состояние доступности* (к пункту 3.4 Акта обследования ОСИ)	Приложение		Рекомендации по адаптации (вид работы)** к пункту 4.1 Акта обследования ОСИ
		№ на плане	№ фото	
Вход в здание	ДУ (О,К)		4,9	Изготовить и смонтировать приставной пандус устройство задержки закрывания двери

* указывается: ДП-В - доступно полностью всем; ДП-И (К, О, С, Г, У) – доступно полностью избирательно (указать категории инвалидов); ДЧ-В - доступно частично всем; ДЧ-И (К, О, С, Г, У) – доступно частично избирательно (указать категории инвалидов); ДУ - доступно условно, ВНД - недоступно

**указывается один из вариантов: не нуждается; ремонт (текущий, капитальный); индивидуальное решение с ТСР; технические решения невозможны – организация альтернативной формы обслуживания

Комментарий к заключению: нет

I Результаты обследования:

4. Зоны целевого назначения здания (целевого посещения объекта)

Вариант I – зона обслуживания инвалидов

Административное здание МБУ ДО СШ № 19 г. Сочи ул. 60 лет ВЛКСМ д.4 кор.А

Наименование объекта, адрес

№ п/п	Наименование функционально-планировочного элемента	Наличие элемента			Выявленные нарушения и замечания		Работы по адаптации объектов	
		есть/нет	№ на плане	№ фото	Содержание	Значимо для инвалида (категория)	Содержание	Виды работ
4.1	Кабинетная форма обслуживания	Есть	12	6	Нет			
4.2	Зальная форма обслуживания	Есть	10	5	Нет			
4.3	Прилавочная форма обслуживания	Нет		-	Нет			
4.4	Форма обслуживания с перемещением по маршруту	Нет		-	Нет			
4.5	Кабина индивидуального обслуживания	Нет		-	Нет			
	ОБЩИЕ требования к зоне				Нет			

II Заключение по зоне:

Наименование структурно-функциональной зоны	Состояние доступности* (к пункту 3.4 Акта обследования ОСИ)	Приложение		Рекомендации по адаптации (вид работы)** к пункту 4.1 Акта обследования ОСИ
		№ на плане	№ фото	
Зоны целевого посещения объекта	ДЧ-И(Г,С,У)	10,12	5,6	Не нуждается

* указывается: **ДП-В** - доступно полностью всем; **ДП-И** (К, О, С, Г, У) – доступно полностью избирательно (указать категории инвалидов); **ДЧ-В** - доступно частично всем; **ДЧ-И** (К, О, С, Г, У) – доступно частично избирательно (указать категории инвалидов); **ДУ** - доступно условно, **ВНД** - недоступно

**указывается один из вариантов: не нуждается; ремонт (текущий, капитальный); индивидуальное решение с ТСР; технические решения невозможны – организация альтернативной формы обслуживания

Комментарий к заключению: нет

**I Результаты обследования:
5. Санитарно-гигиенических помещений**

Административное здание МБУ ДО СШ № 19 г. Сочи, ул.60 лет ВЛКСМ, д. кор. А
Наименование объекта, адрес

№ п/п	Наименование функционально-планировочного элемента	Наличие элемента			Выявленные нарушения и замечания		Работы по адаптации объектов	
		есть/нет	№ на плане	№ фото	Содержание	Значимо для инвалида (категория)	Содержание	Виды работ
5.1	Туалетная комната	Есть	4,7	13	Нет			
5.2	Душевая/ ванная комната	Есть	6,5	14	Нет			
5.3	Бытовая комната (гардеробная)	Есть	6,5	15	Нет			
	ОБЩИЕ требования к зоне							

II Заключение по зоне:

Наименование структурно-функциональной зоны	Состояние доступности* (к пункту 3.4 Акта обследования ОСИ)	Приложение		Рекомендации по адаптации (вид работы)** к пункту 4.1 Акта обследования ОСИ
		№ на плане	№ фото	
Санитарно-гигиенического назначения	ДП-В	4,7,6,5,	13,14,15	

* указывается: ДП-В - доступно полностью всем; ДП-И (К, О, С, Г, У) – доступно полностью избирательно (указать категории инвалидов); ДЧ-В - доступно частично всем; ДЧ-И (К, О, С, Г, У) – доступно частично избирательно (указать категории инвалидов); ДУ - доступно условно, ВНД - недоступно

**указывается один из вариантов: не нуждается; ремонт (текущий, капитальный); индивидуальное решение с ТСР; технические решения невозможны – организация альтернативной формы обслуживания

Комментарий к заключению: нет

**I Результаты обследования:
6. Системы информации на объекте**

Административное здание с теннисными кортами МБУ ДО СШ № 19 г. Сочи, ул. 60 лет ВЛКСМ д.4,
кор. А
Наименование объекта, адрес

№ п/п	Наименование функционально-планировочного элемента	Наличие элемента			Выявленные нарушения и замечания		Работы по адаптации объектов	
		есть/нет	№ на плане	№ фото	Содержание	Значимо для инвалида (категория)	Содержание	Виды работ
6.1	Визуальные средства	есть		1,2	нет			
6.2	Акустические средства	нет		3	нет			
6.3	Тактильные средства	нет		-	Отсутствуют тактильные напольные полосы	(С)	Установить напольные тактильные полосы соответствующие СП 59.133302020 с учетом ГОСТ Р52875-2018	(Текущий ремонт)
	ОБЩИЕ требования к зоне				Отсутствуют тактильные напольные полосы	(С)	Установить напольные тактильные полосы соответствующие СП 59.133302020 с учетом ГОСТ Р52875-2018	(Текущий ремонт)

II Заключение по зоне:

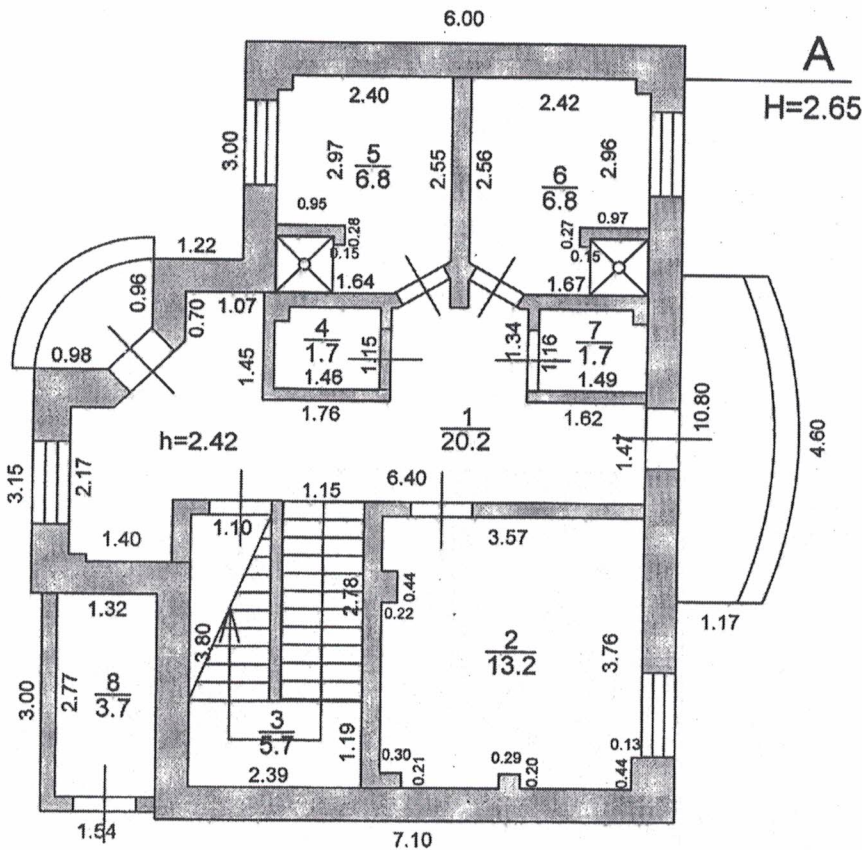
Наименование структурно-функциональной зоны	Состояние доступности* (к пункту 3.4 Акта обследования ОСИ)	Приложение		Рекомендации по адаптации (вид работы)** к пункту 4.1 Акта обследования ОСИ
		№ на плане	№ фото	
Система информации на объекте	ДЧ-И (К,О,Г,У)		1,2	Установить напольные тактильные полосы соответствующие СП 59.133302020

* указывается: ДП-В - доступно полностью всем; ДП-И (К, О, С, Г, У) – доступно полностью избирательно (указать категории инвалидов); ДЧ-В - доступно частично всем; ДЧ-И (К, О, С, Г, У) – доступно частично избирательно (указать категории инвалидов); ДУ - доступно условно, ВНД - недоступно

**указывается один из вариантов: не нуждается; ремонт (текущий, капитальный); индивидуальное решение с ТСР; технические решения невозможны – организация альтернативной формы обслуживания

Комментарий к заключению: Для обеспечения полной доступности для всех категорий инвалидов необходимо произвести работы по монтажу напольных тактильных полос соответствующие требованиям.

КОПИЯ
ВЕРНА

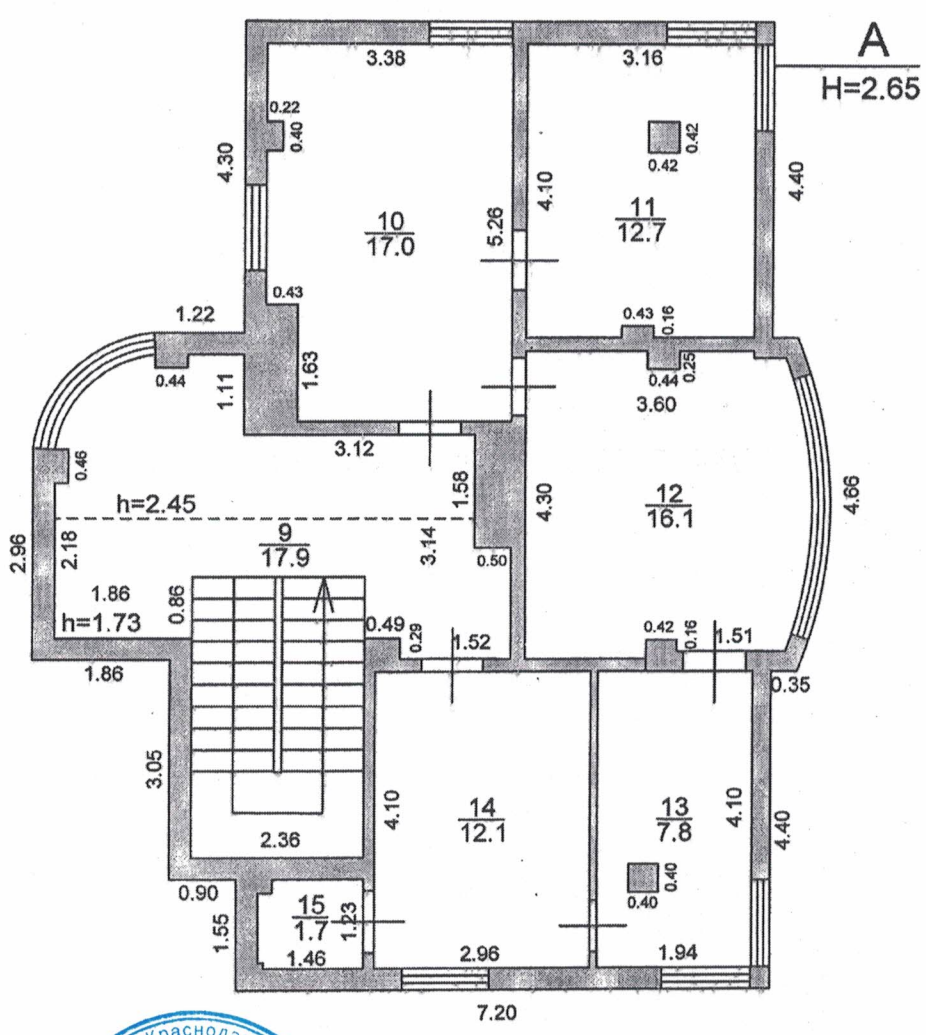


и.о. гупер А.С. Шнаков

10.09.2008	Сочинское отделение Филиала ФГУП "Ростехинвентаризация - Федеральное БТИ" по Краснодарскому краю		
Исполнил	Курилова Л.И.	Поэтажный план Административный корпус I этаж лит. А	Лист
Проверил	Славинская Ю.С.	Адрес объекта: Сочи, Центральный район, ул. 60 лет ВЛКСМ	Листов
Начальник	Заславский И.Б.		Масштаб 1:100

2 этаж

КОПИЯ
ВЕРНА



и.о. директора *А.С. Минаев*



10.09.2008	Сочинское отделение филиала ФГУП "Ростехинвентаризация - Федеральное БТИ" по Краснодарскому краю		
Исполнил	Курилова Л.И.	<i>Л.И. Курилова</i>	Лист
Проверил	Славинская Ю.С.	<i>Ю.С. Славинская</i>	Листов
Начальник	Заславский И.Б.	<i>И.Б. Заславский</i>	Масштаб 1:100

Позэтажный план
 административный корпус II этаж лит. А
 Адрес объекта:
 г. Сочи, Центральный район, ул. 60 лет ВЛКСМ

Фото № 1

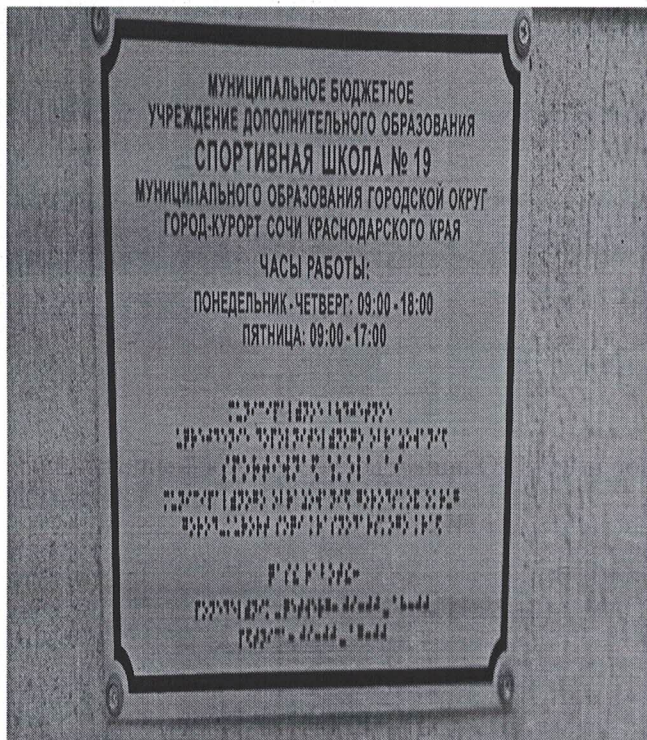


Фото № 2



Фото № 3

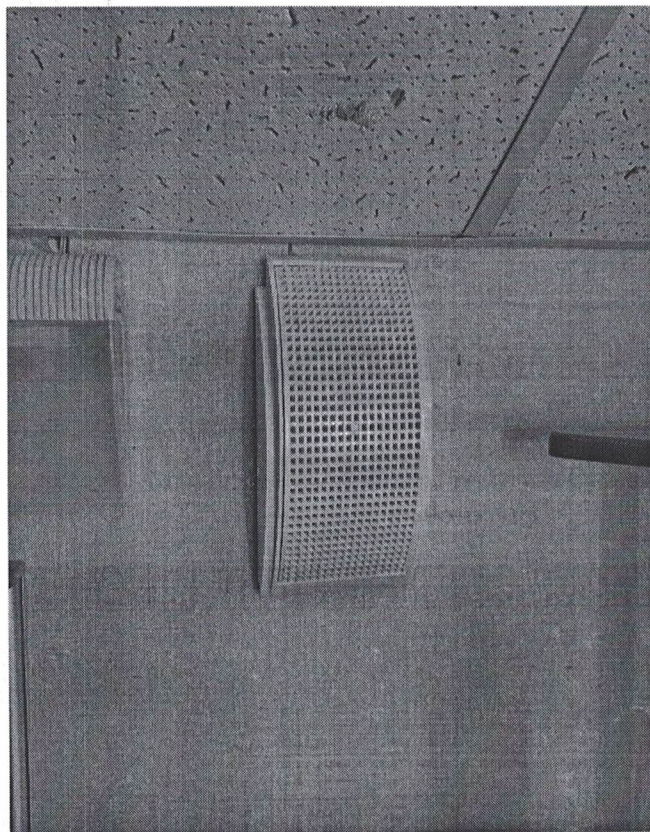
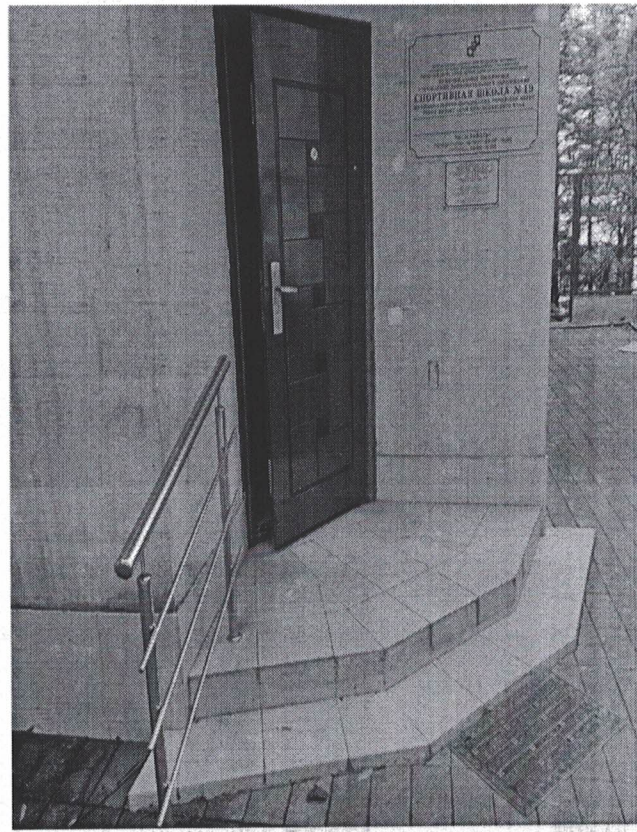


Фото № 4



Φοτο Νο5



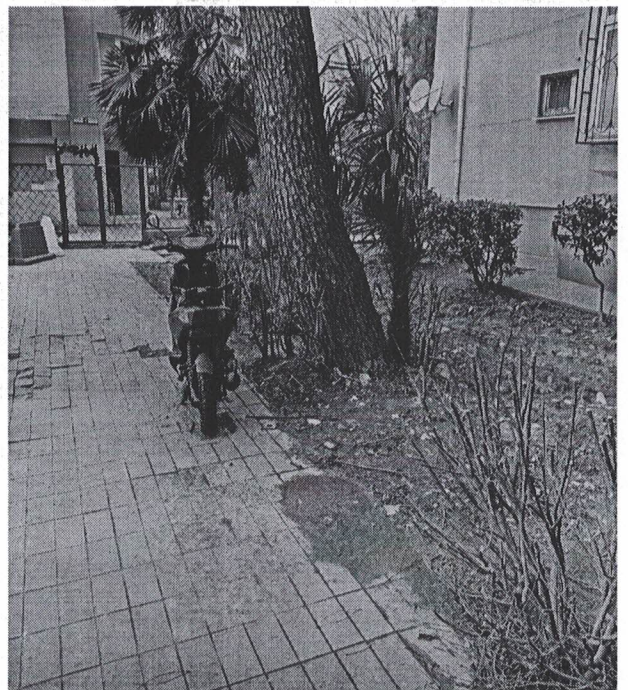
Φοτο Νο 6



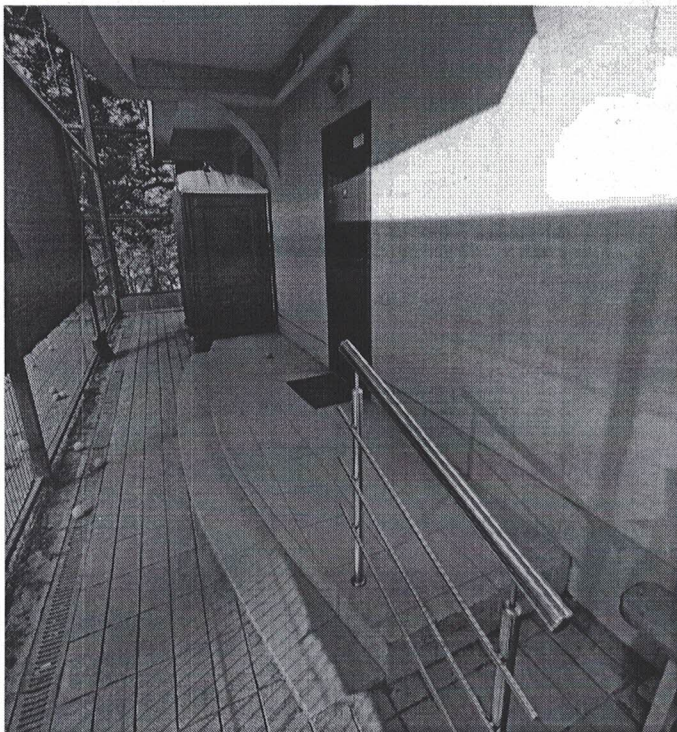
Φοτο Νο 7



Φοτο Νο8



Φοτο Νο 9



Φοτο Νο 10



Φοτο Νο 11



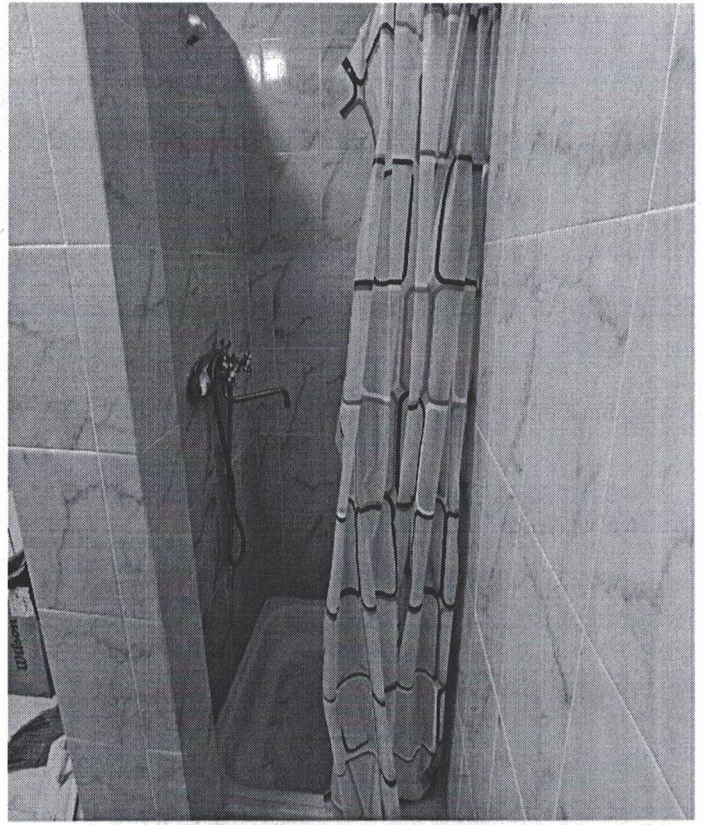
Φοτο Νο 12



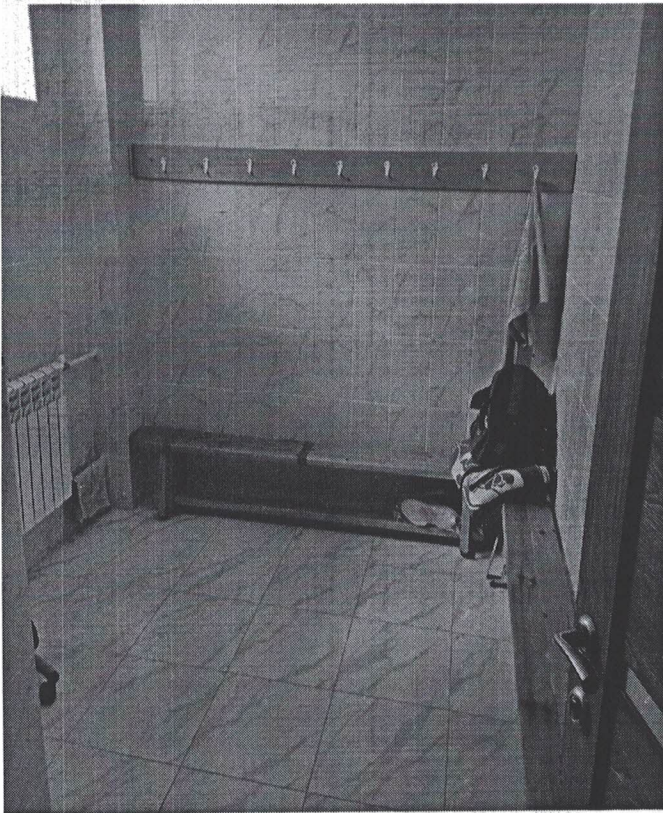
Φοτο Νο 13



Φοτο Νο 14



Φοτο Νο 15

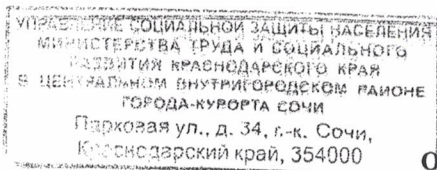


Φοτο Νο 16



Φοτο Νο 17





КОПИЯ
ВЕРНА

ПАСПОРТ

Общественное здание

1. Информация об объекте

Наименование Муниципальное бюджетное учреждение спортивная школа №9 города Сочи

Тип объекта И другие объекты физической культуры и спорта

Место нахождения (адрес) г. Сочи ул. 60 лет ВЛКСМ 4 корпуса

Форма собственности объекта Муниципальная
(федеральная, городская, муниципальная, негосударственная)

Данные о лице, осуществляющем деятельность на объекте
(собственник, арендатор; наименование юр. лица, предпринимателя; ИНН, телефон и т.д.)

Основание для пользования объектом Оперативное управление
(собственник, арендатор; наименование юр. лица, предпринимателя)

ИНН:

Телефон:

Количество этажей здания 2, этаж расположения объекта 1-2

Комментарий: Доступен с минимальными потребностями

Плановая дата обследования: 08.2017

Фактическая дата обследования: 22.08.2017

Организация:

Должностное лицо: директор

ФИО: А.А. Грачев

2. Соответствие элементов объекта нормативным требованиям доступности для инвалидов¹

Функциональные зоны / элементы объекта	Категории инвалидов ²	Значение	Нормативные требования	Соответствует / не соответствует	Примечания ¹ / Замечания по несоответствию
Участки и территории					
Вход на территорию					
Высота порога или перепад у калитки	К, О, С	не более 1,4 - 1,5 см.	п. 4.1.8; 5.1.4	Соответствует	
Ширина прохода, калитки, проема в ограждении	К	не менее 0,9 м	п. 4.1.7; 5.1.4	Соответствует	
Путь к входу в здание					
Указатели направления движения	К	наличие	п. 4.1.3	Соответствует	
Ширина пути движения	К	не менее 1,2 м.	п. 4.1.7	Соответствует	
Продольный уклон пути движения	К	не более 5%	п. 4.1.7	Соответствует	
Высота бордюра по краям пешеходного пути	С	не менее 5,0 см.	п. 4.1.8	Соответствует	
Вход					

¹ Требования СП 59.13330.2012 «Доступность зданий и сооружений для маломобильных групп населения. Актуализированная редакция СНиП 35-01-2001»

² К – инвалиды-колясочники, О – инвалиды с поражениями опорно-двигательного аппарата, С – инвалиды по зрению, Г – инвалиды по слуху.

Лестница на входе наружная					
Поручни по обеим сторонам	О, С	наличие	п. 5.1.2 (п. 5.3.1; 5.3.4 ГОСТ Р 51261)	Не требуется	
Поручни на высоте	О, С	90 см.	п. 5.1.2 (п. 5.3.1; 5.3.4 ГОСТ Р 51261)	Соответствует	
Высота подъема ступеней	О, С	12 - 15 см.	п. 4.1.12	Соответствует	
Ширина ступеней	О, С	35 - 40 см.	п. 4.1.12	Соответствует	
Единообразная геометрия ступеней	О, С	наличие	п. 4.1.12	Наличие	
Входная площадка					
Размер входной площадки (при открывании двери наружу)	К	не менее 1,4 x 2,0 или 1,5 x 1,85 м.	п. 5.1.3	Соответствует	
Размер входной площадки (при наличии пандуса)	К	не менее 2,2 x 2,2 м.	п. 5.1.3	Соответствует	
Нескользящее покрытие	К, О, С	наличие	п. 5.1.3	Наличие	
Дверь входная наружная					
Ширина проема одной створки двери в свету	К	не менее 0,9 см.	п. 5.1.4	Соответствует	

3

Высота порога двери	К	не более 1,4 см.	п. 5.1.4	Соответствует	
Контрастная маркировка прозрачных полотен дверей	С	наличие	п. 5.1.5	Не требуется	
Пути движения (для доступа в зону оказания услуги)					
Ширина пути движения в коридорах, галереях и т.п.	К	не менее 1,5 м.	п. 5.2.1	Соответствует	
Ширина прохода в помещении с оборудованием и мебелью	К	не менее 1,2 м.	п. 5.2.1	Соответствует	
Ширина дверных и открытых проемов в стене, выходов из коридоров и помещений на лестничную клетку	К	не менее 0,9 м.	п. 5.2.4	Соответствует	
Высота порогов или перепад высот	К	не более 1,4 см.	п. 5.2.4	Соответствует	
Конструктивные элементы и устройства на пути движения, выступ (на стенах)	С	не более 10 см.	п. 5.2.7	Соответствует	
Конструктивные элементы и устройства на пути движения, выступ (на отдельно стоящей опоре)	С	не более 30 см.	п. 5.2.7	Соответствует	

4

Лестница внутренняя (в зону оказания услуги)					
Ступени ровные с шероховатой поверхностью	О, С	наличие	п. 5.2.9	Наличие	
Поручни с двух сторон лестницы	О, С	наличие	п. 5.2.15	Не требуется	
Поручни на высоте	О, С	90 см.	п. 5.2.15	Соответствует	
Горизонтальное завершение поручня вверх и вниз с не травмирующим окончанием	О, С	не менее 30 см.	п. 5.2.10	Соответствует	
Тактильные указатели на поручнях лестниц	С	наличие	п. 5.2.16	Не требуется	
Тактильный напольный указатель за 60 см. перед лестницей вверх и вниз	С	наличие	п. 5.2.10	Не требуется	
Различный цвет ступеней и площадок перед ними	С	наличие	п. 5.2.12	Не требуется	
Зона оказания услуги					
Зал зрительный, читальный, ожидания и пр.					
Количество мест для инвалидов-колясочников	К	не менее 1%	п. 7.1.7	Соответствует	

5

Размер места для инвалида-колясочника (при доступе сбоку)	К	0,55 х 0,85 м.	п. 7.1.7	Соответствует	
Размер места для инвалида-колясочника (при доступе спереди или сзади)	К	1,25 х 0,85 м.	п. 7.1.7	Соответствует	
Высота поверхности столов, прилавков, окошек касс и т.п.	К	не более 0,85 м.	п. 7.1.9	Не требуется	
Ширина прилавка, стола, стойки и т.п. у места получения услуги	К	не менее 1,0 м.	п. 7.1.9	Не требуется	
Санитарно-гигиеническое помещение					
Доля доступных кабин уборных от общего количества	К	7% (но не менее 1)	п. 5.3.2	Не требуется	
Знак доступности кабины для инвалидов	К	наличие	п. 5.3.6	Наличие	
Размер кабины (ширина х глубина)	К	не менее 1,65 х 1,8 м.	п. 5.3.3; рис. Д. 11	Не требуется	
Ширина двери кабины	К	не менее 0,9 м.	п. 5.3.3; рис. Д. 11	Не требуется	
Пространство для размещения кресла-коляски рядом с унитазом	К	не менее 0,75 м.	п. 5.3.3; рис. Д. 11	Не требуется	
Пространство для разворота кресла-	К	диаметр не менее	п. 5.3.3; рис. Д. 11	Не требуется	

6

коляски		1,4 м.			
Откидные опорные поручни, штанги	О, К	наличие	п. 5.3.3; рис. Д. 11	Наличие	
Система тревожной сигнализации, обеспечивающая связь с персоналом	К	наличие	п. 5.3.6	Наличие	
Средства информации					
Обозначение специальными символами доступных элементов здания, указатели направления движения	К, С, Г, У	наличие	п. 5.5.1	Наличие	
Информация о назначении помещения внутри здания (рядом с дверью со стороны дверной ручки) на высоте от 1,3 до 1,4 м. с дублирование рельефными знаками	К, С, Г, У	наличие	п. 5.5.8	Наличие	
Знаки и указатели в зонах движения в зальных помещениях на высоте	К, С, Г, У	от 1,5 до 4,5 м.	п. 5.5.4; 5.5.6	Соответствует	
Речевые информаторы	С, У	наличие	п. 5.5.3; 5.5.4	Не требуется	
Световые текстовые табло для вывода	Г, У	наличие	п. 5.5.3; 5.5.4	Не требуется	

7

оперативной информации					
------------------------	--	--	--	--	--

3. Доступность функциональных зон объекта для отдельных категорий инвалидов

Наименование функциональных зон объекта	Степень доступности (доступен «+», недоступен «-», не требует приспособления «#»)			
	К	О	С	Г
Участки и территории	+	+	+	#
Вход	+	+	+	#
Пути движения (для доступа в зону оказания услуги)	+	+	+	#
Зона оказания услуги	+	#	#	#
Санитарно-гигиеническое помещение	+	+	#	#
Средства информации	+	#	+	+

4. Заключение о доступности объекта для инвалидов (нужное отметить знаком «X»)

	Степень доступности объекта	Доступность объекта для отдельных категорий инвалидов			
		К	О	С	Г
Объект доступен	X	X	X	X	X
Объект недоступен					

5. Рекомендации по обеспечению доступности объекта

Функциональные зоны объекта	Основные мероприятия по адаптации
Участки и территории	

8

Вход	
Пути движения (для доступа в зону оказания услуги)	
Зона оказания услуги	Обеспечить высоту порога не более 1,4 см.
Санитарно-гигиеническое помещение	
Средства информации	

«14 августа 2017 г.

Датасоставления Паспорта
Должностной лица, составившего Паспорт

Верушин Сергей Николаевич

подпись

Ф.И.О.

Кривош В.В.

директор
МБУ ДО СШ № 19 г. Сочи

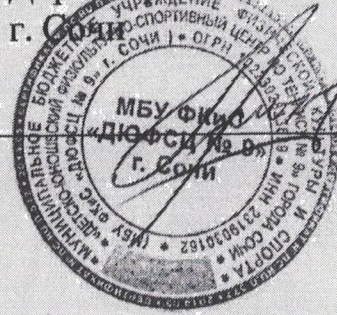


(Иванов А.С.)

«Утверждено»

Директор МБУ ФК и С ДЮФСС №9

г. Сочи



«Согласовано»

Директор ООО

«Монтаж СпецОборудования»



С.А.Вельданова

ЗАКЛЮЧЕНИЕ

о целесообразности приведении к доступности для маломобильных групп населения в рамках «разумного приспособления» объекта: МБУ ФК и С ДЮФСС №9 г. Сочи, расположенного по ул.60 лет ВЛКСМ, 4а в Центральном районе г. Сочи»

«*18*» декабря 2016 г.

г. Сочи

Объектом исследования является муниципальное бюджетное учреждения ФКиС «ДЮФСС №9» г. Сочи, расположенное по ул.60 лет ВЛКСМ, 4а, в Центральном районе города.

На разрешение поставлены вопросы:

1. Анализ доступности объекта для маломобильных групп населения произведен, согласно СП 59.13330.2012 «Доступность зданий и сооружений для маломобильных групп населения» (Актуализированная редакция СНиП 35-01-2001) и СП 136.13330.2012 «Здания и сооружения. Общие положения проектирования с учетом доступности для маломобильных групп населения».

Работа выполнена по заданию Заказчика организацией ООО «Монтаж СпецОборудования», имеющей свидетельство о допуске №0408.01-2014-2308190478-П-156.

При подготовке данного заключения использовались следующие нормативные документы:

- СП 35-103-2001 «Общественные здания и сооружения, доступные маломобильным посетителям»;
- СП 118.13330.2012. Свод правил. Общественные здания и сооружения. Актуализированная редакция СНиП 31-06-2009"

КОПИЯ
ЛЕРНА

- СП 59.13330.2012 «Доступность зданий и сооружений для маломобильных групп населения» (Актуализированная редакция СНиП 35-01-2001)
- СП 136.13330.2012 «Здания и сооружения. Общие положения проектирования с учетом доступности для маломобильных групп населения».
- ГОСТ Р 51261-99. Устройства опорные стационарные реабилитационные. Типы и технические требования;
- ГОСТ Р 51630-2000. Платформы подъемные с вертикальным и наклонным перемещением инвалидов. Технические требования доступности;
- ГОСТ Р 52131-2003. Средства отображения информации знаковые для инвалидов. Технические требования
- ГОСТ Р 52875-2007. Указатели тактильные наземные для инвалидов по зрению. Технические требования

Общая методика выполнения работ по обследованию предусматривала следующие этапы:

1. Изучение эксплуатационной документации.
2. Визуальное освидетельствование.
3. Сопоставление представленных материалов и результатов экспертного освидетельствования с нормативными документами.
4. Выводы и заключения.

КОПИЯ
ВЕРНА

Существующая ситуация

Детская теннисная школа административно расположена в Центральном районе г. Сочи по адресу: ул.60 лет ВЛКСМ, 4а и представляет собой территорию, на которой расположено два теннисных корта, тренировочная площадка и административное 2-х этажное здание.

Подъезд и вход осуществляется с территории, примыкающей к торцу административного здания.

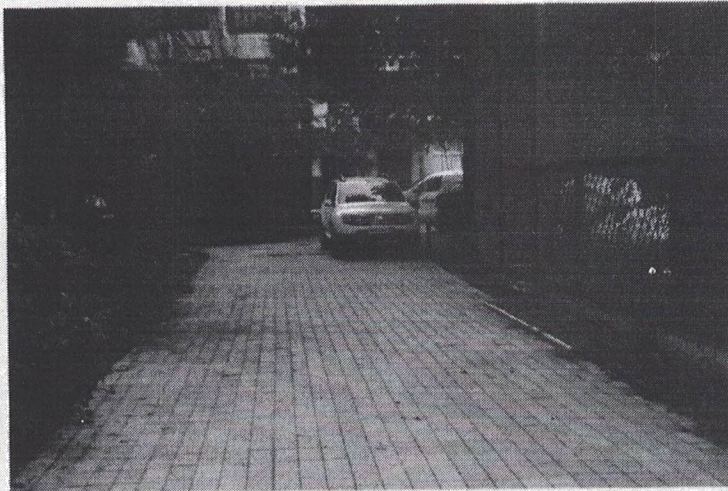


Фото 1. Тротуар на подходе к учреждению

На входе имеется информационный стенд, установлена тактильная пиктограмма и кнопка вызова персонала для маломобильных групп населения. Кнопка вызова расположена на требуемой высоте – 95 см.

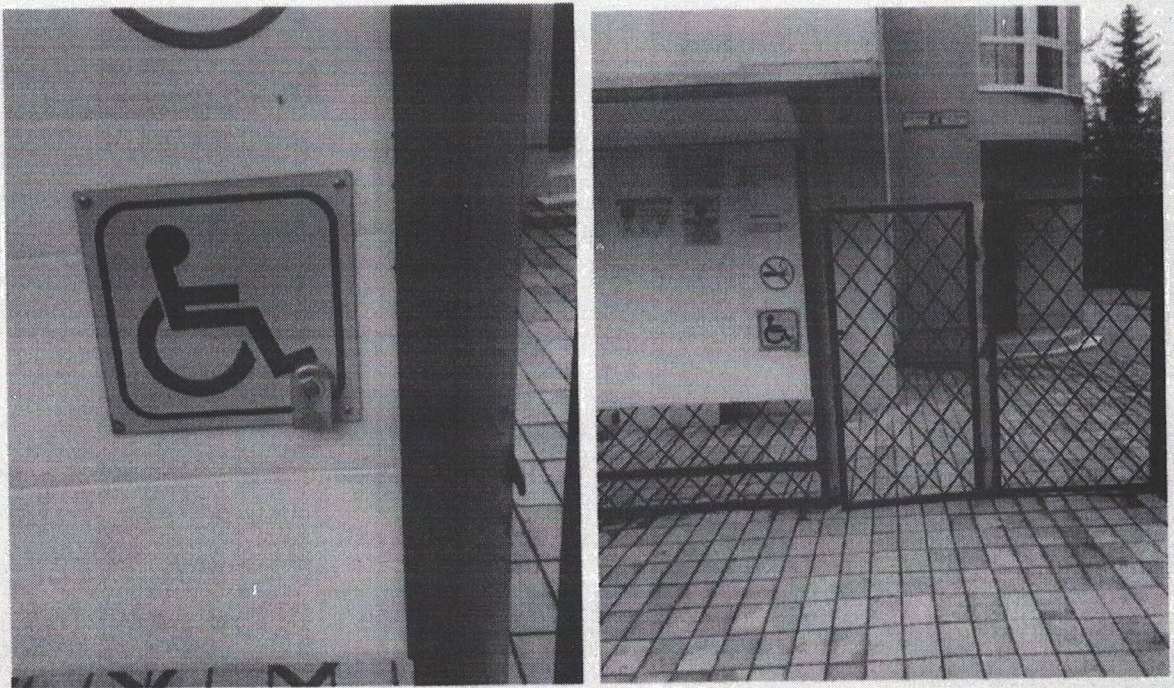


Фото 2, 3. Входная группа. Кнопка вызова персонала

Кроме этого, на входе установлена тактильная табличка с плосковыпуклыми буквами и дублированием шрифром Брайля с наименованием организации. Контуры входных калиток маркированы желтыми контрастными полосами.



Табличка с плоско-выпуклыми буквами и азбукой Брайля.



Маркировка проема входной калитки.

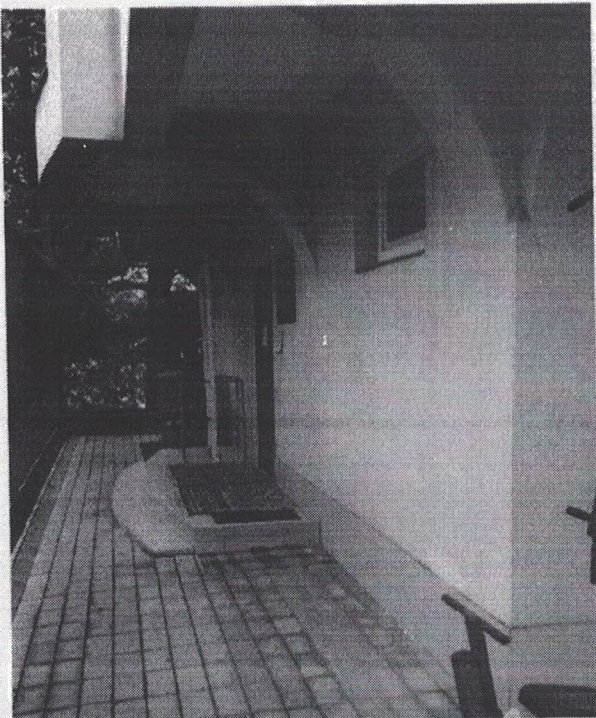
Ширина внешней калитки 80 см. Ширина внутренней калитки, ведущей непосредственно на корты – 100 см.

Административное здание имеет два входа: основной и запасной.

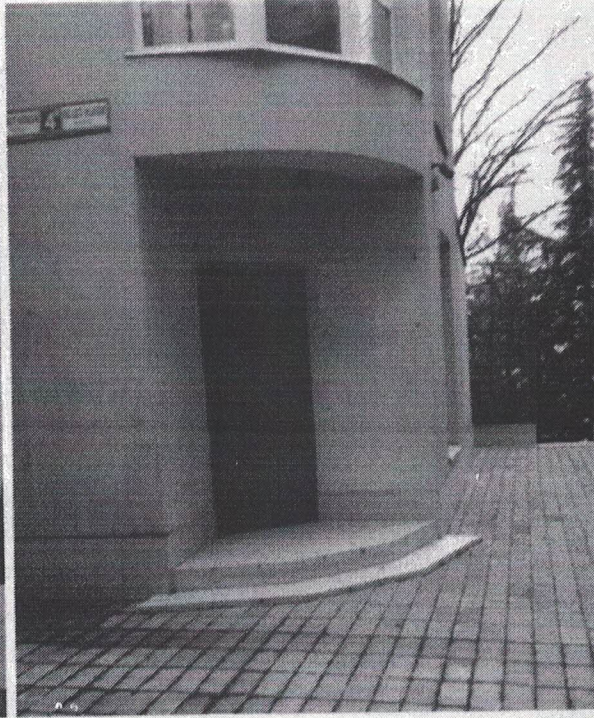
На обоих входах имеются лестничные марши, состоящие из двух ступенек высотой 24 см.

Лестничные марши имеют желтую контрастную маркировку для слабовидящих.

Входные двери одностворчатые, ширина проема 80 см.

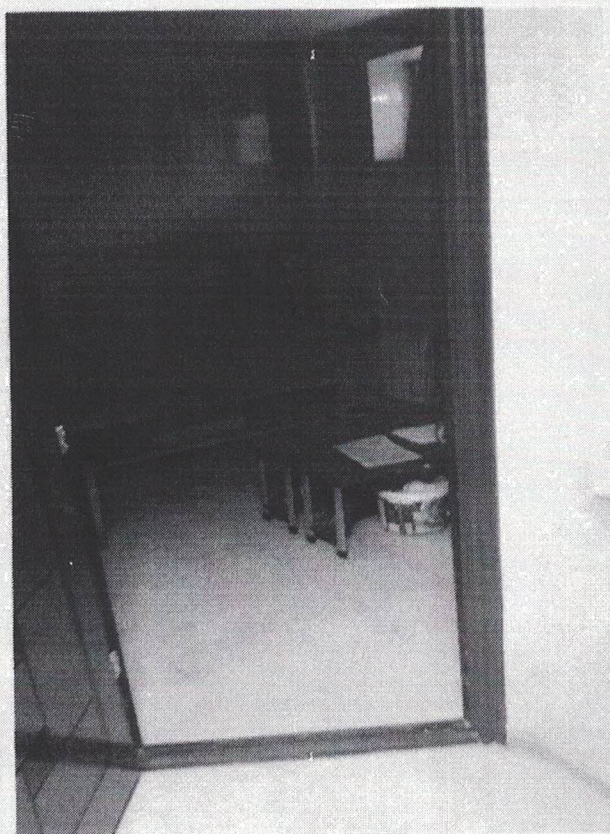


Основной вход в здание

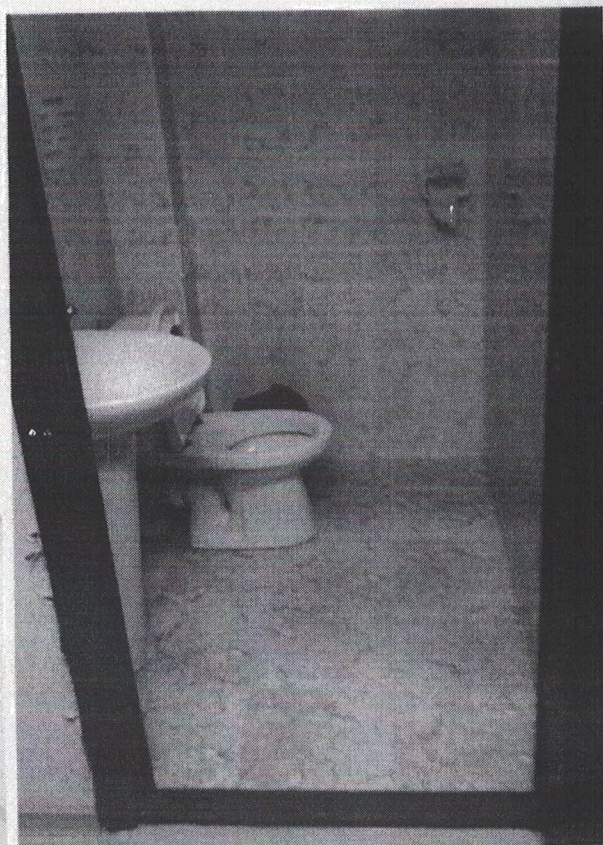


Запасной вход в здание

На первом этаже расположены помещения для спортсменов - раздевалки, а также мужской и женский санузлы.



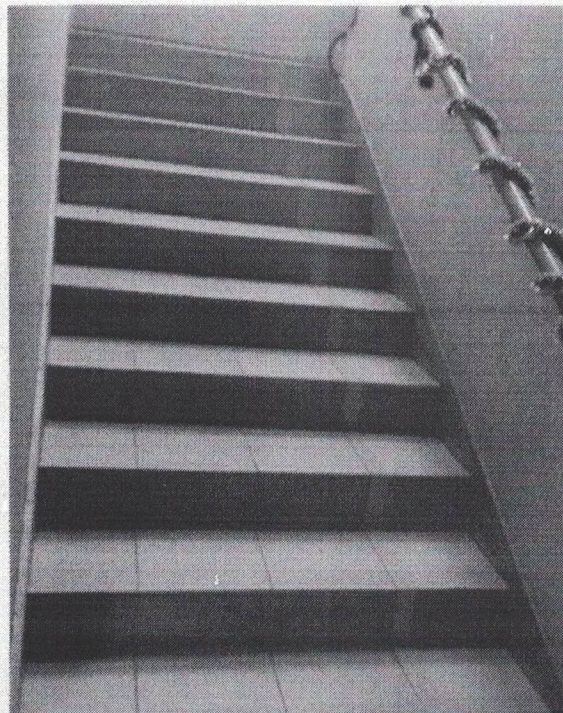
Раздевалка для спортсменов.



Санузел.

Размеры санузла 150x120 см. Дверной проем шириной 75 см.

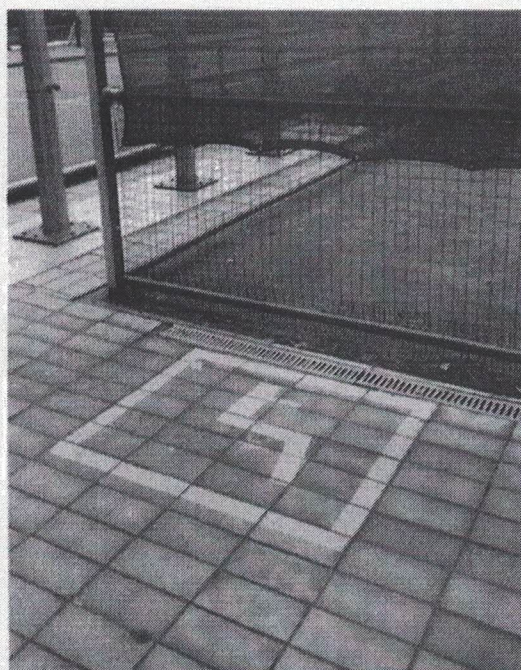
На второй этаж ведет двухмаршевая лестница, ширина лестничного марша 120 см.



Лестница на второй этаж

С одной стороны выполнены поручни. Первые и последние ступени лестниц (наружных и внутренних) выделены контрастной маркировкой - полосы желтого цвета.

Места для зрителей расположены посередине между двумя кортами. Оборудовано два места для зрителей из числа инвалидов-колясочников (выделены соответствующей информативной разметкой).



Имеется внутренний приказ для персонала спортивной школы об особом (специальном) обслуживании посетителей из категории МГН.

КОПИЯ
ВЕРНА

Анализ возможностей по обеспечению доступности

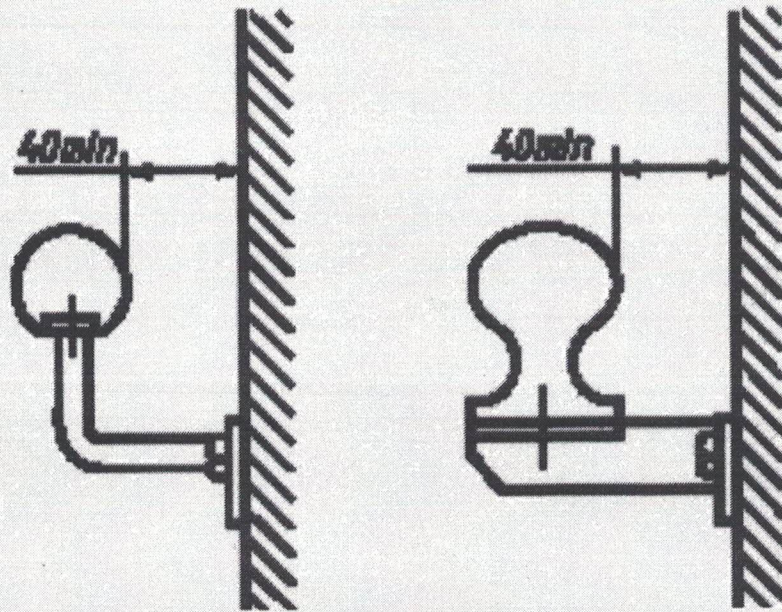
Территория теннисной школы в настоящее время ограничено доступна для маломобильных групп населения.

Отсутствует доступ для инвалидов-колясочников в административное помещение. Ширина прохода вдоль здания составляет 2,6 метра. Для установки пандуса потребуется расширение входной площадки до 2,2 метра. В результате ширина прохода сократится до 0,4 метра. Однако, в соответствии с СП 59.13330.2012 п. 4.1.7. *Ширина пешеходного пути с учетом встречного движения инвалидов на креслах-колясках должна быть не менее 2,0 м. В условиях сложившейся застройки допускается в пределах прямой видимости снижать ширину пути движения до 1,2 м.* Расширить ширину проема запасного выхода не представляется возможным из-за конструктивных особенностей здания.

Имеющиеся санузлы находятся на первом этаже здания. Ширина дверного проёма на входе 0,75м (*нарушен п. 5.2.4 СП 59.13330.2012*), размер тамбура перед входом не позволяет инвалиду на кресле-коляске выполнить поворот на 90 градусов, размеры кабины в плане 1,50x1,20 м. Санитарный узел не оборудован специализированными устройствами и приспособлениями для МГН (*Согласно п. 5.3.3 СП 59.13330.2012: Доступная кабина в общей уборной должна иметь размеры в плане не менее, м: ширина - 1,65м, глубина - 1,8м, ширина двери - 0,9м. В универсальной кабине и других санитарно-бытовых помещениях, предназначенных для пользования всеми категориями граждан, в том числе инвалидов, следует предусматривать возможность установки откидных опорных поручней, штанг, поворотных или откидных сидений*). Технические возможности для расширения санузла – отсутствуют ввиду стесненности.

Ширина лестничного марша в свету составляет 1,14 м. Установка дублирующих поручней приведет к сокращению ширины прохода на 0,08 – 0,09 м., т.к. в соответствии с требованиями ГОСТ Р 51261-99 «Устройства опорные стационарные реабилитационные. Типы и технические требования.», п. 5.1.7 *Расстояние между опорным устройством и ближайшим элементом оборудования или стенками помещения должно быть не менее 40 мм (рисунок).*

КОПИЯ
ВЕРНА



Т.е. ширина лестничного марша в свету сократится до 1,08м.

В соответствии с требованиями "СП 118.13330.2012. Свод правил. Общественные здания и сооружения.»

6.9. *Ширина лестничного марша в зданиях, м, должна быть не менее ширины выхода на лестничную клетку с наиболее населенного этажа, но не менее:*

1,35 - для лестниц зданий с числом пребывающих в двух смежных наиболее населенных этажах более 200 человек, а также для зданий зрелищных и лечебных учреждений независимо от числа мест;

1,2 - для лестниц остальных зданий, а также в зданиях зрелищных учреждений, ведущих в помещения, не связанные с пребыванием в них зрителей и посетителей.

В соответствии с СП 1.13130.2009 Системы противопожарной защиты.)

П. 8.1.11 *Каждый этаж здания должен иметь не менее 2 эвакуационных выходов.*

П. 8.1.5 *Ширина лестничного марша в зданиях должна быть не менее ширины выхода на лестничную клетку с наиболее населенного этажа, но не менее, м:*

1,35 - для зданий с числом пребывающих в наиболее населенном этаже более 200 чел.;

КОПИЯ
ВЕРНА

1,2 - для остальных зданий.

В соответствии с СП 59.13330.2012

п. 7.5.15. Необходимо наличие доступных раздевальных в следующих помещениях: медпункты/помещения для оказания первой медицинской помощи, комнаты для тренеров, судей, официальных лиц. Для этих помещений допускается наличие одной доступной универсальной раздевальной, рассчитанной на лиц обоего пола и оборудованной туалетом.

7.5.16. В помещениях раздевальных при спортивных сооружениях для занимающихся инвалидов следует предусматривать:

места для хранения кресел-колясок;

индивидуальные кабины (площадью каждая не менее 4 м²) из расчета по одной кабине на трех одновременно занимающихся инвалидов, пользующихся креслами-колясками;

индивидуальные шкафы (не менее двух) высотой не более 1,7 м, в том числе для хранения костылей и протезов;

скамью длиной не менее 3 м, шириной не менее 0,7 м и высотой от пола не более 0,5 м. Вокруг скамьи должно быть обеспечено свободное пространство для подъезда кресла-коляски. При невозможности устройства островной скамьи следует предусматривать вдоль одной из стен установку скамьи размером не менее 0,6 x 2,5 м.

Размер прохода между скамьями в общих раздевальных должен составлять не менее 1,8 м.

7.5.17. Площадь в общих раздевальных на одно место для занимающегося инвалида следует принимать не менее: в залах - 3,8 м². Площадь для индивидуальных кабин - 4 - 5 м², общих раздевальных для инвалидов с сопровождающим - 6 - 8 м². Однако, в существующих раздевалках из-за стесненности невозможно выделить помещение адаптированное для МГН.

Размеры лестничного марша не позволяют установить подъемник для доступа инвалидов-колясочников на второй этаж, т.к. для установки подъемного устройства необходима минимальная ширина лестничного марша - 1,35м.

КОПИЯ
ВЕРНА

Согласно п. 1.6 СП 59.13330.2012: проектные решения объектов, для маломобильных групп населения, не должны ограничивать условия жизнедеятельности и ущемлять права и возможности других групп населения, находящихся в здании (учреждении).

Необходимо также принимать во внимание тот факт, что теннисные корты с типом покрытия «грунт» затруднительны для использования инвалидами-колясочниками. Согласно п. 4.1.11. СП 59.13330.2012 Покрытие пешеходных дорожек, тротуаров и пандусов должно быть из твердых материалов, ровным, шероховатым, без зазоров, не создающим вибрацию при движении, а также предотвращающим скольжение, т.е. сохраняющим крепкое сцепление подошвы обуви, опор вспомогательных средств хождения и колес кресла-коляски при сырости и снеге. Покрытие из рыхлых материалов, в том числе песка и гравия, не допускается.

Данное учреждение не предполагает предоставление услуг по организации тренировочного процесса для маломобильных групп населения

Выводы и рекомендации.

На основании анализа существующей ситуации, нормативно-технических документов по общественным зданиям в части обеспечения доступности для маломобильных групп населения, приведены следующие выводы и рекомендации:

- в настоящий момент здание и территории МБУ ФКиС «ДЮФСЦ №9» г. Сочи оборудованы отдельными средствами доступности для маломобильных групп населения категорий Г, О, С;
- обеспечить доступность инвалидов-колясочников в здании школы не предоставляется возможным, т.к. оборудование входных групп и внутренностей лестницы административного здания пандусами или подъемниками для маломобильных групп населения в существующей ситуации технически невозможно в связи со стесненностью и архитектурными особенностями здания, невозможностью осуществления перепланировок помещений без нарушения несущих конструкций, отсутствием возможности для безопасных занятий инвалидов-колясочников на теннисных кортах с грунтовым покрытием.

Рекомендуется выполнить доступность объекта «в рамках разумного приспособления» для лиц с незначительными нарушениями опорно-двигательного аппарата, зрения, слуха, а именно:

КОПИЯ
ВЕРНА

- установить на входе поручень для МГН с двух сторон лестничного марша центрального входа, вдоль стены.

- оборудовать туалетную комнату поручнями к раковине и унитазу – П-образный, пристенный.

Исполнитель

И.В.Патлай

Согласовано: Председатель
ООИК "Возрождение"



Тамаринцева Д.М.

Согласовано
Председатель
Федерации



А.С. Дикогова

Согласовано - Председатель
Телеваканц. Соинерой МР ВОС



директор

№53 ВО сс 5192.Сочи



Шмаров А.С.

КОПИЯ
ВЕРНА



Саморегулируемая организация,
основанная на членстве лиц, осуществляющих подготовку проектной
документации
Некоммерческое партнерство
«Саморегулируемая организация
«Краснодарские проектировщики»
350000, Россия, Краснодарский край, г. Краснодар, ул. Кирова-Буденного,
д. 131/119, www.sro93.ru
СРО-П-156-06072010

г. Краснодар

«22» июня 2016г.

СВИДЕТЕЛЬСТВО

о допуске к определенному виду или видам работ, которые оказывают
влияние на безопасность объектов капитального строительства

№ 0500.02-2014-2308190478-П-156

Выдано члену саморегулируемой организации:

Обществу с ограниченной ответственностью «Монтаж СпецОборудования»
ИНН 2308190478, ОГРН 1122308006875, 350004, Краснодарский край, г. Краснодар, ул. Минская, д. 121, помещение 15

Основание выдачи Свидетельства: Решение Совета НП «СРО «Краснодарские проектировщики», протокол № 373 от 22 июня 2016 года

Настоящим Свидетельством подтверждается допуск к работам, указанным в приложении к настоящему Свидетельству, которые оказывают влияние на безопасность объектов капитального строительства.

Начало действия с «22» июня 2016г.

Свидетельство без приложения не действительно.

Свидетельство выдано без ограничения срока и территории его действия.

Свидетельство выдано взамен ранее выданного 24.06.2014г. № 0408.01-2014-2308190478-П-156

Председатель Совета



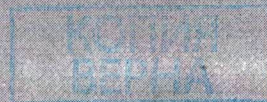
подпись

В.И. Данильченко

КОПИ
ДИРЕКТА
ПОДПИС



В.И. Данильченко



№ 001163

Приложение
к Свидетельству о допуске к
определенному виду или видам работ,
которые оказывают влияние на
безопасность объектов капитального
строительства
от «22» июня 2016 г.
№ 0500.02-2014-2308190478-П-156

Виды работ, которые оказывают влияние на безопасность объектов капитального строительства (кроме особо опасных и технически сложных объектов, объектов использования атомной энергии) и о допуске к которым член некоммерческого партнерства «Саморегулируемая организация «Краснодарские проектировщики» Общество с ограниченной ответственностью «Монтаж СпецОборудования» имеет Свидетельство

№	Наименование вида работ
1.	1. Работы по подготовке схемы планировочной организации земельного участка: 1.1. Работы по подготовке генерального плана земельного участка 1.2. Работы по подготовке схемы планировочной организации трассы линейного объекта 1.3. Работы по подготовке схемы планировочной организации полосы отвода линейного сооружения
2.	2. Работы по подготовке архитектурных решений
3.	3. Работы по подготовке конструктивных решений
4.	11. Работы по подготовке проектов мероприятий по обеспечению доступа маломобильных групп населения
5.	13. Работы по организации подготовки проектной документации, привлекаемым застройщиком или заказчиком на основании договора юридическим лицом или индивидуальным предпринимателем (генеральным проектировщиком)

Общество с ограниченной ответственностью «Монтаж СпецОборудования» вправе заключать договоры по осуществлению организации работ по строительству, реконструкции и капитальному ремонту объектов капитального строительства, стоимость которых по одному договору не превышает 5000000 (пять миллионов рублей) рублей.

Председатель Совета



подпись

Данильченко В.И.

КОПИЯ
ДИРЕКТОРА
ПОДПИСИ



КОПИЯ
ВЕЧНА

№ 001164

В настоящем свидетельстве прошито и
решиено печатью 2 (два) листа

Исполнительный директор
ИП «СРО «Краснодарские проектировщики»
А.Г. Хот



КОПИЯ
ДИРЕКТОРА
ПОДПИСЬ

ИДЕНТИФИКАЦИОННЫЙ КОД

КОПИЯ
ВЕРНА